

# VARIFIX®

# C-MONTAGESCHIENEN

Doppelschienen mit vielfältigen Montagemöglichkeiten  
und umfangreichen Systembauteilen.



ÜBER 125.000  
PRODUKTE IM

**ONLINE-SHOP**  
[www.wuerth.de](http://www.wuerth.de)

## NEUE AUSFÜHRUNG!

VARIFIX® Schnellbefestiger Powerknopf 41  
für alle 41er Profile einsetzbar.



# VARIFIX® C-MONTAGESCHIENE

Doppelschiene mit einzigartiger Geometrie durch neue Clinchverbindung.



**VIelfältige MONTAGE-  
MÖGLICHKEITEN!**

Mit umfangreichem Systembauteilen



## Von rostanfälliger Punktverschweißung zur Weltneuheit

### Weg von rostanfälligen Punktverschweißungen...

Vermeiden von:

- Versetzten Lochbildern
- Brechenden, sich lösenden Schweißpunkten
- Rost an der Zinkschicht

... hin zu neuen Lösungen durch Clinchtechnik

### Dadurch:

- Vollkommener Korrosionsschutz an den Clinchpunkten
- Keine direkten Zugkräfte an den Clinchpunkten
- Statisch optimierte Profilform mit bis zu 25 Prozent Laststeigerung

### Das Clinchen

Das Clinchen ist eine in der Automobilbranche bewährte Verbindungstechnik, bei der Bleche ohne die Zugabe weiterer Werkstoffe durch das Durchsetzen miteinander verbunden werden.

Also eine Art Stempeltechnik bei der schnell, wirtschaftlich und wiederholtgenau, ohne Niete, Schweißen und toxischen Dämpfe formschlüssige Verbindungen blanker, vorlackierter oder beschichteter Bleche möglich sind.

### Höhere Qualität und einfaches Handling

Dank der Verwendung eines höherwertigeren Materials für die VARIFIX® Doppelschiene kann Materialdicke eingespart werden. Dadurch hat die VARIFIX® Doppelschiene ein geringeres Gewicht und kann durch die neu angepasste Form leichter gehandhabt werden.

Leichteres Profil, bei gleichen oder besseren technischen Merkmalen:

- Materialdicke bei kleiner Schiene: von 2,5 mm auf 2 mm
- Materialdicke bei großer Schiene: von 3 mm auf 2,5 mm

### Ausführung

Die VARIFIX® Doppelschiene ersetzt alle gängigen Doppelschienen bei gleichbleibendem Preis. Beiden Größen sind jeweils mit und ohne Durchgangsloch erhältlich. Die VARIFIX® Doppelschiene kommt mit einem umfangreichen Zubehör aus Profilfuß, Schienenverbinder, Endkappen, Spannklemmen, Schnellbefestiger Powerknopf 41 und ist kompatibel mit allen weiteren VARIFIX® Systembauteilen des 41er C-Montageprofils.

### Funktionen

Die einzigartige Geometrie der VARIFIX® Doppelschiene ermöglicht zusätzliche, seitliche Anschlussmöglichkeiten für Stichleitung durch das Einlegen eines C-Montageprofils 41/22 und 41/41 bei den Doppelschienen mit Durchgangsloch. Dieses Feature bietet höhere Flexibilität bei der Montage.



Lasten- und Montageberechnungen können mit der VARIFIX® Bemessungssoftware hergestellt werden.

### Wie gewohnt rundum optisch saubere Lösung von Würth

Abgerundet wird das System durch verschiedene montagefreundliche Eigenschaften:

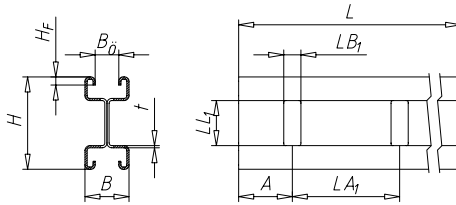
- Gestanzte Verzahnung für höhere Rutschkräfte
- Keine scharfkantigen Ecken
- Seitliche Skalierungshilfe
- Schalldämmelemente für alle Abmessungen
- Brandschutzprüfung



## VARIFIX® C-MONTAGESCHIENE 41/86



Abbildung ähnlich



Als Abhängung mit Gewindestangen



Mit eingelegter C-Montageschiene

<b>Breite (B)</b>	41 mm
<b>Höhe (H)</b>	86 mm
<b>Materialstärke (t)</b>	2 mm
<b>Öffnungsweite (B<sub>0</sub>)</b>	22 mm
<b>Langlochlänge (LL<sub>1</sub>)</b>	42 mm
<b>Langlochbreite (LB<sub>1</sub>)</b>	16 mm
<b>Falzhöhe (H<sub>f</sub>)</b>	7,5 mm
<b>Lochabstand (LA<sub>1</sub>)</b>	100 mm
<b>Abstand (A)</b>	50 mm
<b>Oberfläche</b>	Verzinkt
<b>Gewicht pro Meter</b>	4010 g
<b>Brandschutzgeprüft</b>	Ja
<b>Werkstoff</b>	Baustahl feuerverzinkt (sendzimirverzinkt), S320GD, EN 10326

Art.-Nr.	0862 001 300	0862 001 305
<b>VE</b>	6	6
<b>Schienenlänge (L)</b>	3 m	6 m
<b>Lieferumfang</b>	2 Stk. mit Länge 3m	1 Stk. mit Länge 6m

### Hinweis

Nicht für den Außenbereich geeignet!  
Bitte wählen Sie für Montagen im Außenbereich das Edelstahlprogramm.  
Berechnung inkl. statischem Nachweis und Dübelauslegung mittels Varifix® Software

### Vielfältige Montagemöglichkeiten mit umfangreichen Systembauteilen

#### Einzigartige Geometrie mit neuer Clinchverbindung

- Kein versetztes Lochbild
- Keine rostanfälligen Schweißpunkte

#### Verzahnung gestanzt

Höhere Rutschkräfte

#### Optisch saubere Lösung ohne scharfkantige Ecken

durch Verwendung der Abschlusskappen

#### Leichtere Ausrichtung der Schienen

durch seitliche Skalierungsstriche

#### Schalldämmelemente für alle Schienenabmessungen

#### Hohe Belastung

durch günstige Profilquerschnitte

#### Möglichkeit zum Einlegen eines C-Profils 41/22 bzw. 41/41, bei Doppelprofilen mit Durchgangsloch

Zusätzliche Befestigungsmöglichkeiten für Stichleitungen

#### Cradle to Cradle®-zertifiziert

- Aufwertung des Gebäudes durch schadstoffgeprüfte Materialien
- Erweiterter Anwendungsbereich für GreenBuilding und Gebäudezertifizierungen nach LEED®, BREEAM® und DGNB

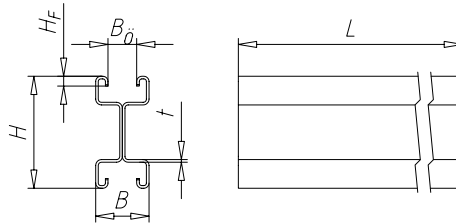


#### Leistungsnachweis

Brandschutz:

Gutachterliche Stellungnahme MFPA  
Leipzig Nr. GS 3.2/15-129-2

## VARIFIX® C-MONTAGESCHIENE 41/86 UNGELOCHT



<b>Art.-Nr.</b>	<b>0862 001 310</b>
<b>VE</b>	6
<b>Breite (B)</b>	41 mm
<b>Höhe (H)</b>	86 mm
<b>Materialstärke (t)</b>	2 mm
<b>Öffnungsweite (B<sub>0</sub>)</b>	22 mm
<b>Falzhöhe (H<sub>f</sub>)</b>	7,5 mm
<b>Schienenlänge (L)</b>	6 m
<b>Lieferumfang</b>	1 Stk. mit Länge 6m
<b>Oberfläche</b>	Verzinkt
<b>Gewicht pro Meter</b>	4300 g
<b>Brandschutzgeprüft</b>	Ja
<b>Werkstoff</b>	Baustahl feuerverzinkt (sendzimirverzinkt), S320GD, EN 10326

### Hinweis

Nicht für den Außenbereich geeignet!  
Bitte wählen Sie für Montagen im Außenbereich das Edelstahlprogramm.  
Berechnung inkl. statischem Nachweis und Dübelauslegung mittels Varifix® Software

### Vielfältige Montagemöglichkeiten mit umfangreichen Systembauteilen

#### Einzige Geometrie mit neuer Clinchverbindung

- Keine rostanfälligen Schweißpunkte

#### Verzahnung gestanz

Höhere Rutschkräfte

#### Optisch saubere Lösung ohne scharfkantige Ecken

durch Verwendung der Abschlusskappen

#### Leichtere Ausrichtung der Schienen

durch seitliche Skalierungsstriche

#### Schalldämmelemente für alle Schienenabmessungen

#### Hohe Belastung

durch günstige Profilquerschnitte

#### Cradle to Cradle®-zertifiziert

- Aufwertung des Gebäudes durch schadstoffgeprüfte Materialien
- Erweiterter Anwendungsbereich für GreenBuilding und Gebäudezertifizierungen nach LEED®, BREEAM® und DGNB



### Leistungsnachweis

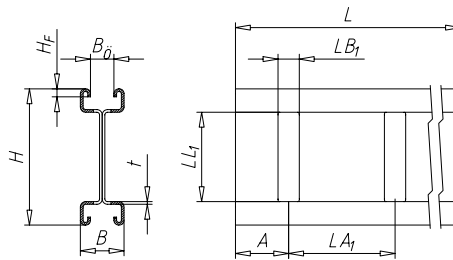
Brandschutz:

Gutachterliche Stellungnahme MFPA  
Leipzig Nr. GS 3.2/15-129-2

## VARIFIX® C-MONTAGESCHIENE 41/128



Abbildung ähnlich



<b>Breite (B)</b>	41 mm
<b>Höhe (H)</b>	128 mm
<b>Materialstärke (t)</b>	2,5 mm
<b>Öffnungsweite (B<sub>0</sub>)</b>	22 mm
<b>Langlochlänge (LL<sub>1</sub>)</b>	84 mm
<b>Langlochbreite (LB<sub>1</sub>)</b>	18,5 mm
<b>Falzhöhe (H<sub>f</sub>)</b>	7,5 mm
<b>Lochabstand (LA<sub>1</sub>)</b>	100 mm
<b>Abstand (A)</b>	50 mm
<b>Oberfläche</b>	Verzinkt
<b>Gewicht pro Meter</b>	6010 g
<b>Brandschutzgeprüft</b>	Ja
<b>Werkstoff</b>	Baustahl feuerverzinkt (sendzimirverzinkt), S320GD, EN 10326

Art.-Nr.	0862 001 330	0862 001 335
<b>VE</b>	6	6
<b>Schienenlänge (L)</b>	3 m	6 m
<b>Lieferumfang</b>	2 Stk. mit Länge 3m	1 Stk. mit Länge 6m

### Hinweis

Nicht für den Außenbereich geeignet!  
Bitte wählen Sie für Montagen im Außenbereich das Edelstahlprogramm.  
Berechnung inkl. statischem Nachweis und Dübelauslegung mittels Varifix® Software

### Vielfältige Montagemöglichkeiten mit umfangreichen Systembauteilen

#### Einzigartige Geometrie mit neuer Clinchverbindung

- Kein versetztes Lochbild
- Keine rostanfälligen Schweißpunkte

#### Verzahnung gestanz

Höhere Rutschkräfte

#### Optisch saubere Lösung ohne scharfkantige Ecken

durch Verwendung der Abschlusskappen

#### Leichtere Ausrichtung der Schienen

durch seitliche Skalierungsstriche

#### Schalldämmelemente für alle Schienenabmessungen

#### Hohe Belastung

durch günstige Profilquerschnitte

#### Möglichkeit zum Einlegen eines C-Profils 41/22 bzw. 41/41, bei Doppelprofilen mit Durchgangsloch

Zusätzliche Befestigungsmöglichkeiten für Stichleitungen

#### Cradle to Cradle®-zertifiziert

- Aufwertung des Gebäudes durch schadstoffgeprüfte Materialien
- Erweiterter Anwendungsbereich für GreenBuilding und Gebäudezertifizierungen nach LEED®, BREEAM® und DGNB



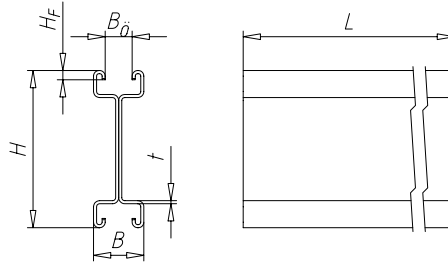
#### Leistungsnachweis

Brandschutz:

Gutachterliche Stellungnahme MFPA  
Leipzig Nr. GS 3.2/15-129-2



# VARIFIX® C-MONTAGESCHIENE 41/128 UNGELOCHT



<b>Art.-Nr.</b>	<b>0862 001 340</b>
<b>VE</b>	6
<b>Breite (B)</b>	41 mm
<b>Höhe (H)</b>	128 mm
<b>Materialstärke (t)</b>	2,5 mm
<b>Öffnungsweite (B<sub>0</sub>)</b>	22 mm
<b>Falzhöhe (H<sub>f</sub>)</b>	7,5 mm
<b>Schienenlänge (L)</b>	6 m
<b>Lieferumfang</b>	1 Stk. mit Länge 6m
<b>Oberfläche</b>	Verzinkt
<b>Gewicht pro Meter</b>	6800 g
<b>Brandschutzgeprüft</b>	Ja
<b>Werkstoff</b>	Baustahl feuerverzinkt (sendzimirverzinkt), S320GD, EN 10326

## Hinweis

Nicht für den Außenbereich geeignet!  
Bitte wählen Sie für Montagen im Außenbereich das Edelstahlprogramm.  
Berechnung inkl. statischem Nachweis und Dübelauslegung mittels Varifix® Software

## Vielfältige Montagemöglichkeiten mit umfangreichen Systembauteilen

### Einzigartige Geometrie mit neuer Clinchverbindung

- Keine rostanfälligen Schweißpunkte

### Verzahnung gestanz

Höhere Rutschkräfte

### Optisch saubere Lösung ohne scharfkantige Ecken

durch Verwendung der Abschlusskappen

### Leichtere Ausrichtung der Schienen

durch seitliche Skalierungsstriche

### Schalldämmelemente für alle Schienenabmessungen

### Hohe Belastung

durch günstige Profilquerschnitte

### Cradle to Cradle®-zertifiziert

- Aufwertung des Gebäudes durch schadstoffgeprüfte Materialien
- Erweiterter Anwendungsbereich für GreenBuilding und Gebäudezertifizierungen nach LEED®, BREEAM® und DGNB



## Leistungsnachweis

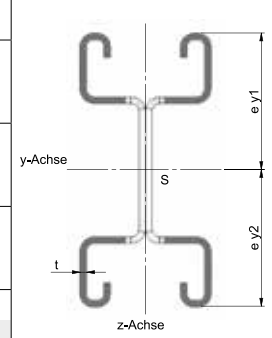
Brandschutz:

Gutachterliche Stellungnahme MFPA  
Leipzig Nr. GS 3.2/15-129-2

# VARIFIX®-MONTAGESCHIENEN ÜBERSICHT

				ohne Lochbild		ohne Lochbild		<b>AUSWAHL</b> <b>Varifix-MONTAGESCHIENEN</b> Für die angegebenen Daten werden ein Einfeldträger mit einer Einzellast F [kN] in Trägermitte, einschl. Eigenlast, sowie ein Einfeldträger mit einer Streckenlast oder drei gleichen Lasten zugrundegelegt.
		<b>Bezeichnung</b>		<b>41/86/2.0</b>	<b>41/86/2.0</b>	<b>41/128/2.5</b>	<b>41/128/2.5</b>	<b>EINZELLAST/</b> <b>GESAMTLAST</b> Wirken mehrere, ungleiche Einzellasten in unterschiedlichen Abständen auf einen Einfeldträger (Traverse), so können diese addiert und überschlägig als mittige Einzellast betrachtet werden.
		<b>Verformung</b> $f_{\max} = f_{\text{zul}}$ [mm]	<b>Spannweite</b> L [mm]	<b>Belastung (<math>t_R</math>)</b> F [kN]	<b>Belastung (<math>t_R</math>)</b> F [kN]	<b>Belastung (<math>t_R</math>)</b> F [kN]	<b>Belastung (<math>t_R</math>)</b> F [kN]	
<p><b>Auswahlbeispiel:</b>  <b>Ausgang:</b>                      Bei L/2                      mittige Einzellast: F = 4,5 kN                      (≈ 450 kg)                      Spannweite: L = 1500 mm  <b>Lösung:</b>                      1. Zeile mit L = 1500 mm                      Spannweite wählen.                      2. Montageschienen-Spalte mit der gleichen bzw. nächstgrößeren Last zuordnen.                      Die Montageschienen 41/86/2.0 bis 41/128/2.5 können eingesetzt werden.</p>	1,3	<b>250</b>	30,95*	27,49*	76,13*	56,93*	<b>Beurteilung Durchbiegung</b> Es ist im Einzelfall die angegebene Durchbiegung auf optische Akzeptanz zu beurteilen!	
	2,5	<b>500</b>	15,51*	13,87*	38,28*	28,55*		
	3,8	<b>750</b>	10,33*	9,25*	25,44*	19,01*		
	5,0	<b>1000</b>	7,74*	6,94*	19,13*	14,33		
	6,3	<b>1250</b>	6,20*	5,54*	15,27*	11,40*		
	7,5	<b>1500</b>	5,15*	4,61*	12,76*	9,51*		
	8,8	<b>1750</b>	4,43*	3,92*	10,92*	8,15*		
	10,0	<b>2000</b>	3,84*	3,43*	9,54*	7,11*		
	11,3	<b>2250</b>	3,41*	3,04*	8,43*	6,32*		
	12,5	<b>2500</b>	3,07	2,73*	7,60*	5,68*		
	13,8	<b>2750</b>	2,52	2,46*	6,90*	5,15*		
	15,0	<b>3000</b>	2,10	2,05	6,28*	4,71*		
	16,3	<b>3250</b>	1,78	1,74	5,80*	4,33*		
	17,5	<b>3500</b>	1,51	1,48	5,34*	4,01*		
	18,8	<b>3750</b>	1,30	1,28	4,97	3,71*		
	20,0	<b>4000</b>	1,12	1,10	4,33	3,48*		
	21,3	<b>4250</b>	0,98	0,96	3,82	3,24*		
	22,5	<b>4500</b>	0,85	0,84	3,37	3,06*		
23,8	<b>4750</b>	0,75	0,74	3,00	2,83			
25,0	<b>5000</b>	0,65	0,64	2,66	2,52			
26,3	<b>5250</b>	0,57	0,57	2,39	2,27			
27,5	<b>5500</b>	0,50	0,50	2,14	2,03			
28,8	<b>5750</b>	0,44	0,44	1,93	1,83			
30,0	<b>6000</b>	0,39	0,38	1,74	1,65			
<p><b>Auswahlbeispiel:</b>  <b>Ausgang:</b>                      im gleichen Abstand von L/4                      3 gleiche Lasten: F = 1,70 kN                      (≈ 170 kg)                      Spannweite: L = 2000 mm  <b>Lösung:</b>                      1. Zeile mit L = 2000 mm                      Spannweite wählen.                      2. Montageschienen-Spalte mit der gleichen bzw. nächstgrößeren Last zuordnen.                      Die Montageschienen 41/86/2.0 bis 41/128/2.5 können eingesetzt werden.</p>	1,3	<b>250</b>	15,05*	13,81*	37,55*	28,54*	<b>3 EINZELLASTEN/</b> <b>GESAMTLAST</b> Wirken mehr als drei annähernd gleiche Einzellasten in etwa gleichen Abständen auf einen Einfeldträger, kann aus der Gesamtlast F eine Gewichtsauflteilung für 3 gleiche Einzellasten 1/3 F bei 4 gleichen Abständen 1/4 L ange-setzt werden.	
	2,5	<b>500</b>	7,76*	6,93*	19,23*	14,29*		
	3,8	<b>750</b>	5,18*	4,63*	12,75*	9,52*		
	5,0	<b>1000</b>	3,88*	3,50*	9,55*	7,14*		
	6,3	<b>1250</b>	3,10*	2,75*	7,63*	5,73*		
	7,5	<b>1500</b>	2,58*	2,31*	6,36*	4,76*		
	8,8	<b>1750</b>	2,21*	1,96*	5,45*	4,07*		
	10,0	<b>2000</b>	1,92*	1,72*	4,75*	3,58*		
	11,3	<b>2250</b>	1,61	1,51*	4,22*	3,17*		
	12,5	<b>2500</b>	1,28	1,26	3,79*	2,85*		
	13,8	<b>2750</b>	1,06	1,05	3,44*	2,58*		
	15,0	<b>3000</b>	0,88	0,87	3,15*	2,34*		
	16,3	<b>3250</b>	0,75	0,73	2,82	2,16*		
	17,5	<b>3500</b>	0,64	0,62	2,41	1,99*		
	18,8	<b>3750</b>	0,55	0,54	2,09	1,86*		
	20,0	<b>4000</b>	0,47	0,46	1,82	1,72		
	21,3	<b>4250</b>	0,41	0,40	1,61	1,52		
	22,5	<b>4500</b>	0,36	0,35	1,42	1,34		
23,8	<b>4750</b>	0,31	0,31	1,26	1,19			
25,0	<b>5000</b>	0,28	0,27	1,12	1,06			
26,3	<b>5250</b>	0,24	0,24	1,01	0,95			
27,5	<b>5500</b>	0,21	0,21	0,90	0,85			
28,8	<b>5750</b>	0,19	0,18	0,81	0,77			
30,0	<b>6000</b>	0,16	0,16	0,73	0,69			

### KOORDINATENSYSTEM



\* **Spannungsnachweis maßgebend. Tatsächlich vorhandene Verformung < L/200. Sicherheitsbeiwert beim Spannungsnachweis gesamt  $\gamma = 1,5$**

### Brandschutz

Zulässige Belastungen aus Prüfungen oder Berechnungen in MPA Untersuchungsberichten.





# VARIFIX®-MONTAGESCHIENEN ÜBERSICHT

				ohne Lochbild		ohne Lochbild		<b>TECHNISCHE DATEN</b>	
								Streckgrenze Re bzw. Rp0,2 <b>mind. 320 N/mm²</b> , ein Sicherheitsbeiwert beim Spannungsnachweis gesamt v. <b>1,5</b> , ein E-Modul = <b>210000 N/mm²</b> , sowie eine maximale Durchbiegung von $f_{zul} = L/200$ berücksichtigt.	
		<b>Bezeichnung</b>		<b>41/86/2.0</b>	<b>41/86/2.0</b>	<b>41/128/2.5</b>	<b>41/128/2.5</b>	Die Doppel-Profilschienen sind durch Chlinschverbindungen Stoffschlüssig verbunden.	
<b>Einzellast/Gesamtlast</b> 	Verformung $f_{max} = f_{zul}$ [mm]	<b>Spannweite</b> L [mm]	Betriebslast ( $t_R$ ) q [kN/m]	Betriebslast ( $t_R$ ) q [kN/m]	Betriebslast ( $t_R$ ) q [kN/m]	Betriebslast ( $t_R$ ) q [kN/m]	<b>KOORDINATENSYSTEM</b> 		
	1,3 2,5 3,8	<b>250</b> <b>500</b> <b>750</b>	235,57* 62,17* 27,73*	221,15* 55,55* 24,59*	450,45* 152,75* 68,31*	449,76* 114,94* 50,89*			
	5,0 6,3 7,5	<b>1000</b> <b>1250</b> <b>1500</b>	15,50* 9,90* 6,87*	13,89* 8,85* 6,12*	38,19* 24,57* 17,04*	28,61* 18,31* 12,72*			
	8,8 10,0 11,3	<b>1750</b> <b>2000</b> <b>2250</b>	5,06* 3,83* 2,73	4,50* 3,45* 2,68	12,46* 9,51* 7,52*	9,29* 7,11* 5,60*			
	12,5 13,8 15,0	<b>2500</b> <b>2750</b> <b>3000</b>	1,97 1,47 1,12	1,93 1,44 1,10	6,09* 5,00* 4,19	4,53* 3,74* 3,13*			
	<b>Material-Angaben</b> DIN EN 10025/10147 feuerstückverzinkt (Senzimier-Verzinkt) (fsv) feuerbandverzinkt/gezahnt (fbv)			S 320 GD + Z 140 - Z 275 MA C -	S 320 GD + Z 140 - Z 275 MA C -	S 320 GD + Z 140 - Z 275 MA C -	S 320 GD + Z 140 - Z 275 MA C -		
Materialstärke	t [mm]		2,00	2,00	2,50	2,50			
Lieferlänge	L [m]		6,00	3,0/6,0	6,00	3,0/6,0			
Gewicht	G (fbv) [kg/m]		4,35	4,05	6,85	6,05			
<b>Lochungen</b>									
Schlitzbreite	[mm]		22,00	22,00	22,00	22,00			
° Langloch (längs) x-Länge	[mm]		-	12,5 x 16,0	-	16,5 x 18,5			
° Langloch (quer) x-Länge	[mm]		-	-	-	-			
Rundloch	[mm]		-	-	-	-			
Rastermaß (anteilig s. Lochbild)	[mm]		0	100	0	100			
<b>Querschnittswerte y-Achse:</b>									
Schwerpunktstand	e y2 [cm]		0,00	0,00	0,00	0,00	Werte im Bereich der Bohrung		
	e y1 [cm]		0,00	0,00	0,00	0,00			
Profilquerschnitt	A [cm²]		5,42	3,37	8,64	3,82	Werte im Bereich der Bohrung		
Trägheitsmoment	I y [cm⁴]		39,22	35,00	143,71	107,49			
Widerstandsmoment	W y2 [cm³]		9,12	8,14	22,46	16,80			
	W y1 [cm³]		9,12	8,14	22,46	16,80			
Trägheitsradius	i y [cm]		2,69	3,22	4,08	5,31			
<b>Querschnittswerte z-Achse:</b>									
Schwerpunktstand	e z [cm]		0,00	0,00	0,00	0,00			
Trägheitsmoment	I z [cm⁴]		9,12	9,03	10,70	10,44			
Widerstandsmoment	W z [cm³]		4,45	4,41	5,22	5,09			
Trägheitsradius	i z [cm]		1,30	1,64	1,11	1,65			

### Auswahlbeispiel:

#### Ausgang:

Linienlast: q = 6,00 kN/m  
(≈ 600 kg/m)  
Spannweite: L = 1500 mm

#### Lösung:

- Zeile mit L = 1500 mm Spannweite wählen.
  - Montageschienen-Spalte mit der gleichen bzw. nächstgrößeren Last zuordnen.
- Die Montageschienen 41/86/2.0 bis 41/128/2.5 können eingesetzt werden.

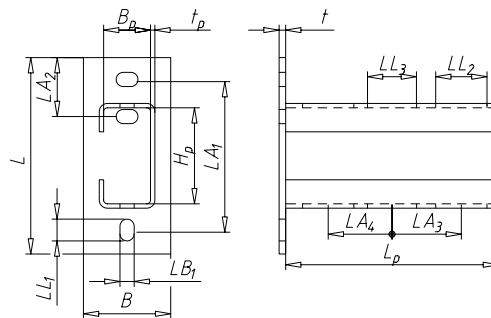
\* **Spannungsnachweis maßgebend. Tatsächlich vorhandene Verformung < L/200. Sicherheitsbeiwert beim Spannungsnachweis gesamt  $\gamma = 1,5$**

### Brandschutz

Zulässige Belastungen aus Prüfungen oder Berechnungen in MPA Untersuchungsberichten.



## VARIFIX® PROFILFUSS 41/86



### Für Doppelprofile

#### Cradle to Cradle®-zertifiziert

- Aufwertung des Gebäudes durch schadstoffgeprüfte Materialien
- Erweiterter Anwendungsbereich für GreenBuilding und Gebäudezertifizierungen nach LEED®, BREEAM® und DGNB

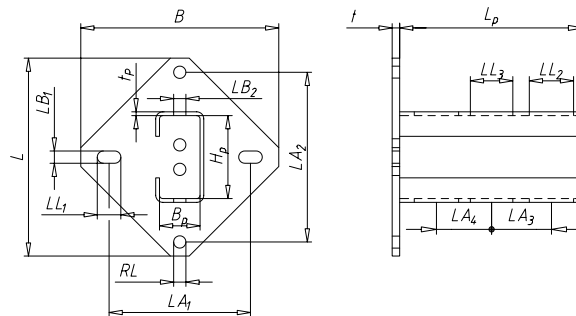


<b>Art.-Nr.</b>	<b>0862 005 280</b>
<b>VE</b>	1
<b>Trägerplattenlänge (L)</b>	180 mm
<b>Trägerplattenbreite (B)</b>	80 mm
<b>Trägerplattendicke (t)</b>	6 mm
<b>Profillänge (L<sub>p</sub>)</b>	195 mm
<b>Profilinnenbreite (B<sub>p</sub>)</b>	43 mm
<b>Profilhöhe (H<sub>p</sub>)</b>	88 mm
<b>Profilstärke (t<sub>p</sub>)</b>	4 mm
<b>Langlochlänge (LL<sub>1</sub>)</b>	20 mm
<b>Langlochbreite (LB<sub>1</sub>)</b>	13 mm
<b>Lochabstand (LA<sub>1</sub>)</b>	138 mm
<b>Langlochlänge 2 (LL<sub>2</sub>)</b>	47 mm
<b>Langlochlänge 3 (LL<sub>3</sub>)</b>	45 mm
<b>Lochabstand 2 (LA<sub>2</sub>)</b>	34 mm
<b>Lochabstand 3 (LA<sub>3</sub>)</b>	63,5 mm
<b>Lochabstand 4 (LA<sub>4</sub>)</b>	58,5 mm
<b>Oberfläche</b>	Verzinkt
<b>Gewicht</b>	1905 g
<b>Werkstoff</b>	Baustahl, 1.0037 früher S235 JR

### Anwendungsgebiet

Zur Befestigung von Doppelprofilen an Boden, Decken, Wand, in Schächten und Kanälen.

## VARIFIX® PROFILFUSS 41/86



### Für Doppelprofile

#### Mit großer Grundplatte

#### Cradle to Cradle®-zertifiziert

- Aufwertung des Gebäudes durch schadstoffgeprüfte Materialien
- Erweiterter Anwendungsbereich für GreenBuilding und Gebäudezertifizierungen nach LEED®, BREEAM® und DGNB

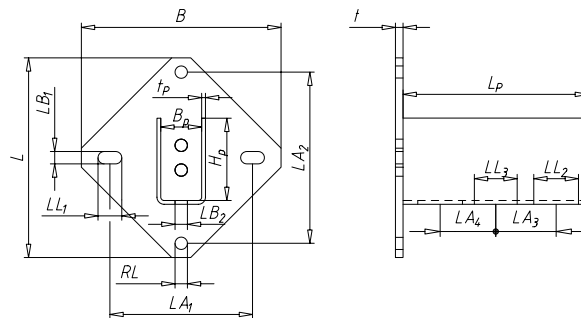
Art.-Nr.	0862 005 282
VE	1
Trägerplattenlänge (L)	210 mm
Trägerplattenbreite (B)	210 mm
Trägerplattendicke (t)	8 mm
Profillänge (L <sub>p</sub> )	195 mm
Profilhöhe (H <sub>p</sub> )	88 mm
Profilstärke (t <sub>p</sub> )	4 mm
Lochdurchmesser (RL)	13 mm
Langlochlänge (LL <sub>1</sub> )	25 mm
Langlochbreite (LB <sub>1</sub> )	13 mm
Lochabstand (LA <sub>1</sub> )	150 mm
Langlochlänge 2 (LL <sub>2</sub> )	47 mm
Langlochbreite 2 (LB <sub>2</sub> )	13 mm
Langlochlänge 3 (LL <sub>3</sub> )	45 mm
Lochabstand 2 (LA <sub>2</sub> )	180 mm
Lochabstand 3 (LA <sub>3</sub> )	63,5 mm
Lochabstand 4 (LA <sub>4</sub> )	58,5 mm
Oberfläche	Verzinkt
Gewicht	2820 g
Werkstoff	Baustahl, 1.0037 früher S235 JR



### Anwendungsgebiet

Zur Befestigung von Doppelprofilen an Boden, Decken, Wand, in Schächten und Kanälen.

## VARIFIX® U-PROFILFUSS 41/86



<b>Art.-Nr.</b>	<b>0862 005 284</b>
<b>VE</b>	1
<b>Trägerplattenlänge (L)</b>	210 mm
<b>Trägerplattenbreite (B)</b>	210 mm
<b>Trägerplattendicke (t)</b>	8 mm
<b>Profillänge (L<sub>p</sub>)</b>	195 mm
<b>Profilinnenbreite (B<sub>p</sub>)</b>	43 mm
<b>Profilhöhe (H<sub>p</sub>)</b>	86,5 mm
<b>Profilstärke (t<sub>p</sub>)</b>	4 mm
<b>Lochdurchmesser (RL)</b>	13 mm
<b>Langlochlänge (LL<sub>1</sub>)</b>	25 mm
<b>Langlochbreite (LB<sub>1</sub>)</b>	13 mm
<b>Lochabstand (LA<sub>1</sub>)</b>	150 mm
<b>Langlochlänge 2 (LL<sub>2</sub>)</b>	47 mm
<b>Langlochbreite 2 (LB<sub>2</sub>)</b>	13 mm
<b>Langlochlänge 3 (LL<sub>3</sub>)</b>	45 mm
<b>Lochabstand 2 (LA<sub>2</sub>)</b>	180 mm
<b>Lochabstand 3 (LA<sub>3</sub>)</b>	63,5 mm
<b>Lochabstand 4 (LA<sub>4</sub>)</b>	58,5 mm
<b>Oberfläche</b>	Verzinkt
<b>Gewicht</b>	2840 g
<b>Werkstoff</b>	Baustahl, 1.0037 früher S235 JR

### Anwendungsgebiet

Zur Befestigung von Doppelprofilen an Boden, Decken, Wand, in Schächten und Kanälen.

### Für Doppelprofile

Mit großer Grundplatte

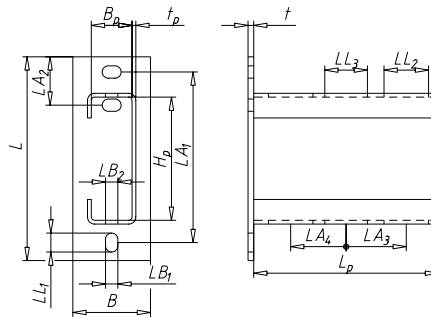
Doppelprofil kann von oben eingelegt werden

Cradle to Cradle®-zertifiziert

- Aufwertung des Gebäudes durch schadstoffgeprüfte Materialien
- Erweiterter Anwendungsbereich für GreenBuilding und Gebäudezertifizierungen nach LEED®, BREEAM® und DGNB



## VARIFIX® PROFILFUSS 41/128



### Für Doppelprofile

#### Cradle to Cradle®-zertifiziert

- Aufwertung des Gebäudes durch schadstoffgeprüfte Materialien
- Erweiterter Anwendungsbereich für GreenBuilding und Gebäudezertifizierungen nach LEED®, BREEAM® und DGNB

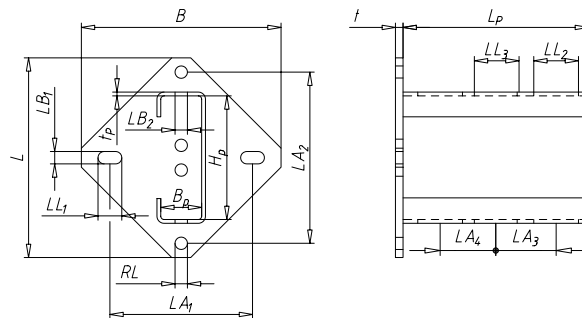


Art.-Nr.	0862 005 290
VE	1
Trägerplattenlänge (L)	215 mm
Trägerplattenbreite (B)	82 mm
Trägerplattendicke (t)	6 mm
Profillänge (L <sub>p</sub> )	195 mm
Profilhöhe (H <sub>p</sub> )	130 mm
Profilinnenbreite (B <sub>p</sub> )	43 mm
Profilstärke (t <sub>p</sub> )	4 mm
Langlochlänge (LL <sub>1</sub> )	20 mm
Langlochbreite (LB <sub>1</sub> )	13 mm
Lochabstand (LA <sub>1</sub> )	180 mm
Langlochlänge 2 (LL <sub>2</sub> )	47 mm
Langlochbreite 2 (LB <sub>2</sub> )	13 mm
Langlochlänge 3 (LL <sub>3</sub> )	45 mm
Lochabstand 2 (LA <sub>2</sub> )	51 mm
Lochabstand 3 (LA <sub>3</sub> )	63,5 mm
Lochabstand 4 (LA <sub>4</sub> )	58,5 mm
Oberfläche	Verzinkt
Gewicht	2310 g
Werkstoff	Baustahl, 1.0037 früher S235 JR

### Anwendungsgebiet

Zur Befestigung von Doppelprofilen an Boden, Decken, Wand, in Schächten und Kanälen.

## VARIFIX® PROFILFUSS 41/128



### Für Doppelprofile

#### Mit großer Grundplatte

#### Cradle to Cradle®-zertifiziert

- Aufwertung des Gebäudes durch schadstoffgeprüfte Materialien
- Erweiterter Anwendungsbereich für GreenBuilding und Gebäudezertifizierungen nach LEED®, BREEAM® und DGNB

Art.-Nr.	0862 005 292
VE	1
Trägerplattenlänge (L)	210 mm
Trägerplattenbreite (B)	210 mm
Trägerplattendicke (t)	8 mm
Profillänge (L <sub>p</sub> )	195 mm
Profilhöhe (H <sub>p</sub> )	130 mm
Profilstärke (t <sub>p</sub> )	4 mm
Lochdurchmesser (RL)	13 mm
Langlochlänge (LL <sub>1</sub> )	25 mm
Langlochbreite (LB <sub>1</sub> )	13 mm
Lochabstand (LA <sub>1</sub> )	150 mm
Langlochlänge 2 (LL <sub>2</sub> )	47 mm
Langlochbreite 2 (LB <sub>2</sub> )	13 mm
Langlochlänge 3 (LL <sub>3</sub> )	45 mm
Lochabstand 2 (LA <sub>2</sub> )	180 mm
Lochabstand 3 (LA <sub>3</sub> )	63,5 mm
Lochabstand 4 (LA <sub>4</sub> )	58,5 mm
Oberfläche	Verzinkt
Gewicht	3075 g
Werkstoff	Baustahl, 1.0037 früher S235 JR

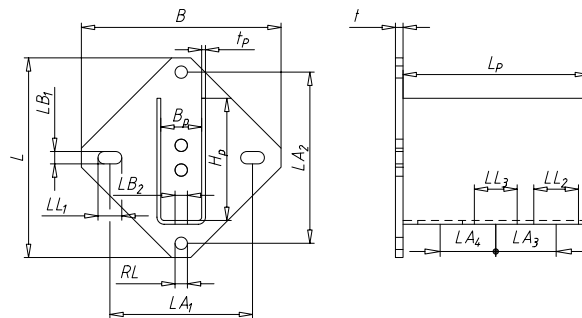


### Anwendungsgebiet

Zur Befestigung von Doppelprofilen an Boden, Decken, Wand, in Schächten und Kanälen.



## VARIFIX® U-PROFILFUSS 41/128



### Für Doppelprofile

#### Mit großer Grundplatte

Doppelprofil kann von oben eingelegt werden

#### Cradle to Cradle®-zertifiziert

- Aufwertung des Gebäudes durch schadstoffgeprüfte Materialien
- Erweiterter Anwendungsbereich für GreenBuilding und Gebäudezertifizierungen nach LEED®, BREEAM® und DGNB

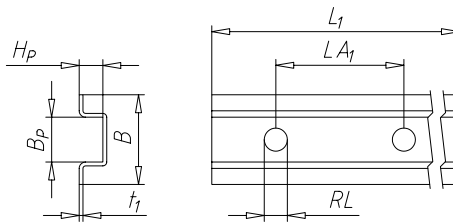
Art.-Nr.	0862 005 294
VE	1
Trägerplattenlänge (L)	210 mm
Trägerplattenbreite (B)	210 mm
Trägerplattendicke (t)	8 mm
Profillänge (L <sub>p</sub> )	195 mm
Profilhöhe (H <sub>p</sub> )	128 mm
Profilstärke (t <sub>p</sub> )	4 mm
Lochdurchmesser (RL)	13 mm
Langlochlänge (LL <sub>1</sub> )	25 mm
Langlochbreite (LB <sub>1</sub> )	13 mm
Lochabstand (LA <sub>1</sub> )	150 mm
Langlochlänge 2 (LL <sub>2</sub> )	47 mm
Langlochbreite 2 (LB <sub>2</sub> )	13 mm
Langlochlänge 3 (LL <sub>3</sub> )	45 mm
Lochabstand 2 (LA <sub>2</sub> )	180 mm
Lochabstand 3 (LA <sub>3</sub> )	63,5 mm
Lochabstand 4 (LA <sub>4</sub> )	58,5 mm
Oberfläche	Verzinkt
Gewicht	3350 g
Werkstoff	Baustahl, 1.0037 früher S235 JR



### Anwendungsgebiet

Zur Befestigung von Doppelprofilen an Boden, Decken, Wand, in Schächten und Kanälen.

## VARIFIX® SCHIENENVERBINDER



<b>Passend für Montageschiene</b>	41 x 86 mm
<b>Breite (B<sub>1</sub>)</b>	70 mm
<b>Profilhöhe (H<sub>p</sub>)</b>	21 mm
<b>Profilbreite (B<sub>p</sub>)</b>	35 mm
<b>Dicke (t<sub>1</sub>)</b>	3 mm
<b>Lochdurchmesser (RL)</b>	18 mm
<b>Lochabstand (LA<sub>1</sub>)</b>	100 mm
<b>Werkstoff</b>	Baustahl feuerverzinkt (sendzimirverzinkt), S320GD, EN 10326
<b>Oberfläche</b>	Sendzimirverzinkt

<b>Art.-Nr.</b>	<b>0862 006 150</b>	<b>0862 006 152</b>
<b>VE</b>	1	1
<b>Länge (L<sub>1</sub>)</b>	0,5 m	1 m
<b>Gewicht</b>	1170 g	2340 g

### Für Doppelprofil 41/86

#### Mit Rundlöchern

Angepasst auf die Durchgangslöcher des Doppelprofils

#### Cradle to Cradle®-zertifiziert

- Aufwertung des Gebäudes durch schadstoffgeprüfte Materialien
- Erweiterter Anwendungsbereich für GreenBuilding und Gebäudezertifizierungen nach LEED®, BREEAM® und DGNB

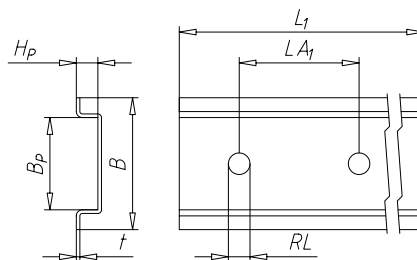
#### Anleitung

Verbindung mittels Standardfix

Pro Verbindung sind zwei Schienenverbinder einzusetzen



## VARIFIX® SCHIENENVERBINDER



<b>Passend für Montageschiene</b>	41 x 128 mm
<b>Breite (B<sub>1</sub>)</b>	110 mm
<b>Profilhöhe (H<sub>p</sub>)</b>	21 mm
<b>Profilbreite (B<sub>p</sub>)</b>	77 mm
<b>Dicke (t<sub>1</sub>)</b>	3 mm
<b>Lochdurchmesser (RL)</b>	18 mm
<b>Lochabstand (LA<sub>1</sub>)</b>	100 mm
<b>Werkstoff</b>	Baustahl feuerverzinkt (sendzimirverzinkt), S320GD, EN 10326
<b>Oberfläche</b>	Sendzimirverzinkt

<b>Art.-Nr.</b>	<b>0862 006 160</b>	<b>0862 006 162</b>
<b>VE</b>	1	1
<b>Länge (L<sub>1</sub>)</b>	0,5 m	1 m
<b>Gewicht</b>	1630 g	3260 g

### Für Doppelprofil 41/128

#### Mit Rundlöchern

Angepasst auf die Durchgangslöcher des Doppelprofils

#### Cradle to Cradle®-zertifiziert

- Aufwertung des Gebäudes durch schadstoffgeprüfte Materialien
- Erweiterter Anwendungsbereich für GreenBuilding und Gebäudezertifizierungen nach LEED®, BREEAM® und DGNB

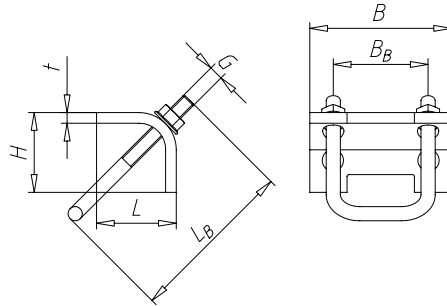
#### Anleitung

Verbindung mittels Standardfix

Pro Verbindung sind zwei Schienenverbinder einzusetzen



## VARIFIX® SPANNKLEMMME



Zur Befestigung von C-Montageschienen an Stahlträgern ohne Bohren und Schweißen.

### Sichere Montage

Ausführung mit zwei Löchern

### Cradle to Cradle®-zertifiziert

- Aufwertung des Gebäudes durch schadstoffgeprüfte Materialien
- Erweiterter Anwendungsbereich für GreenBuilding und Gebäudezertifizierungen nach LEED®, BREEAM® und DGNB

<b>Länge (L)</b>	45 mm
<b>Höhe (H)</b>	45 mm
<b>Oberfläche</b>	Verzinkt

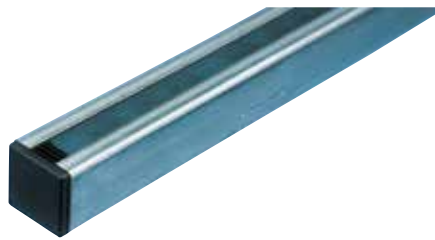
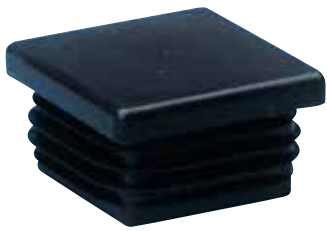


Art.-Nr.	0862 005 101	0862 005 102	0862 005 104	0862 005 105	0862 005 106	0862 005 107	0862 005 108
<b>VE</b>	10	10	10	25	20	20	10
<b>Passend für Montageschiene</b>	41 x 86 mm	41 x 128 mm	41 x 82 mm	26 x 18 mm, 26 x 26 mm, 28 x 28 mm	36 x 36 mm, 41 x 22 mm, 41 x 41 mm, 41 x 44 mm	41 x 62 mm	41 x 124 mm
<b>Breite (B)</b>	80 mm	80 mm	80 mm	70 mm	80 mm	80 mm	80 mm
<b>Dicke (t)</b>	6 mm	6 mm	6 mm	4 mm	6 mm	6 mm	6 mm
<b>Bügelänge (L<sub>B</sub>)</b>	140 mm	180 mm	130 mm	70 mm	95 mm	110 mm	170 mm
<b>Bügelbreite (B<sub>B</sub>)</b>	53 mm	53 mm	55 mm	40 mm	53,5 mm	55 mm	55 mm
<b>Gewindeart x Nenndurchmesser (G)</b>	M10	M10	M10	M6	M8	M10	M10
<b>Gewicht</b>	383 g	409 g	374 g	162 g	271 g	341 g	395 g
<b>Nenndurchmesser</b>	10 mm	10 mm	10 mm	6 mm	8 mm	10 mm	10 mm

### Hinweis

Es sollten immer 2 Spannklemmen je Stahlträger verwendet werden.

## SCHIENENENDSTOPFEN



### Passend für C-Montageschienen

#### Cradle to Cradle®-zertifiziert

- Aufwertung des Gebäudes durch schadstoffgeprüfte Materialien
- Erweiterter Anwendungsbereich für GreenBuilding und Gebäudezertifizierungen nach LEED®, BREEAM® und DGNB

<b>Werkstoff</b>	PE - Polyethylen
<b>Farbe</b>	Schwarz



Passend für Montageschiene	Art.-Nr.	VE
26 x 18 mm	<b>0862 005 001</b>	50
26 x 26 mm	<b>0862 005 002</b>	50
28 x 28 mm	<b>0862 005 003</b>	50
36 x 36 mm	<b>0862 005 004</b>	50
41 x 22 mm, 41 x 44 mm	<b>0862 005 005</b>	50
41 x 41 mm, 41 x 82 mm	<b>0862 005 006</b>	50
41 x 62 mm, 41 x 124 mm	<b>0862 005 007</b>	50

#### Hinweis

Für die Schienentypen 41/44, 41/82 und 41/124 sind 2 Stück je Schienenende notwendig

## SCHIENENENDSTOPFEN



### Passend für Doppelprofile

<b>Werkstoff</b>	ABS
<b>Farbe</b>	Schwarz

Art.-Nr.	0862 005 010	0862 005 015
<b>VE</b>	50	50
<b>Passend für Montageschiene</b>	41 x 86 mm	41 x 128 mm

# VARIFIX® SCHNELLBEFESTIGER POWERKNOPF 41

**Stecken – Drehen – Fertig!**  
**Einfach – Kompakt – Zeitsparend!**



Schiene und Anbauteil zusammenführen.



Verbinde durchführen und vormontieren durch Drehen des Verbinders um 90° – gegebenenfalls durch leichtes Drücken nachjustieren.



Konstruktion sicher fixieren durch Anziehen der Sechskantschraube.

## Vorteile

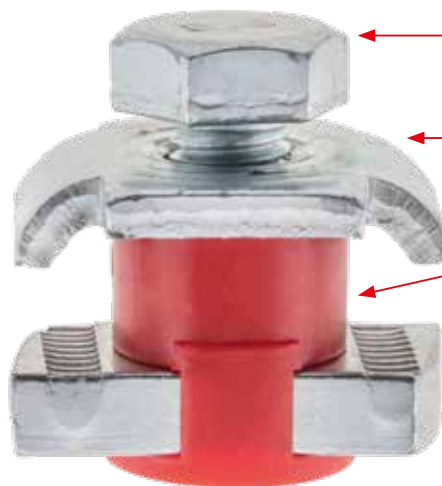
- Schnell und zeitsparend durch 90° Drehung montieren.
- Form- und kraftschlüssige Verbindung zwischen Montageschiene und Zubehörteilen.
- Problemlos alleine montierbar da kein Gegenhalten notwendig.

## Cradle to Cradle®-zertifiziert

- Aufwertung des Gebäudes durch schadstoffgeprüfte Materialien.
- Erweiterter Anwendungsbereich für GreenBuilding und Gebäudezertifizierungen nach LEED®, BREEAM® und DGNB.

## Anwendung

Für sämtliche Schienen des Profils 41 im Innenbereich.



Die hochfeste Schraube sorgt für eine **sichere Montage**.

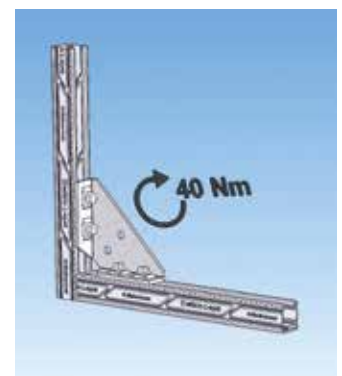
Die spezielle Form der Unterlegscheibe hält das Anbauteil sicher und fest **in Position**.

Die Federkraft ermöglicht eine **einfache** und **präzise** Positionierung des Anbauteils an der Schiene.

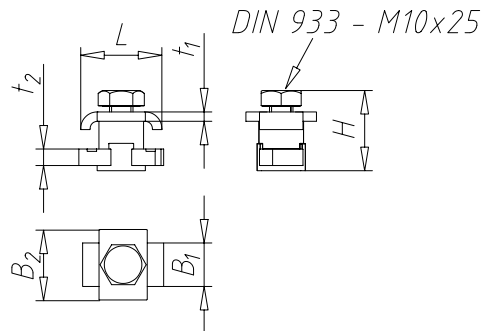
Die Verzahnung der Schiene und Schienenmutter bietet eine formschlüssige und daher äußerst **kraftvolle und sichere Verbindung**.

## NEUE AUSFÜHRUNG!

Für alle 41er Profile einsetzbar.  
Sämtliche Konstruktionen möglich durch  
entsprechendes Zubehörprogramm.



## VARIFIX® SCHNELLBEFESTIGER POWERKNOPF 41



**Für alle 41er Profile einsetzbar.  
Sämtliche Konstruktionen  
möglich durch entsprechendes  
Zubehörprogramm**

- Schnell und zeitsparend durch 90° Drehung montieren
- Form- und kraftschlüssige Verbindung zwischen Montageschiene und Zubehörteilen
- Problemlos alleine montierbar da kein Gegenhalten notwendig

### Cradle to Cradle®-zertifiziert

- Aufwertung des Gebäudes durch schadstoffgeprüfte Materialien
- Erweiterter Anwendungsbereich für GreenBuilding und Gebäudezertifizierungen nach LEED®, BREEAM® und DGNB

<b>Art.-Nr.</b>	<b>0862 104 050</b>
<b>VE</b>	20
<b>Länge (L)</b>	34,5 mm
<b>Höhe (H)</b>	40 mm
<b>Stärke (t<sub>1</sub>)</b>	4 mm
<b>Materialstärke (t<sub>2</sub>)</b>	7 mm
<b>Breite 1 (B<sub>1</sub>)</b>	18 mm
<b>Breite 2 (B<sub>2</sub>)</b>	25 mm
<b>Schlüsselweite</b>	17 mm
<b>Passend für Montageschiene</b>	41 x 82 mm, 41 x 44 mm, 41 x 124 mm, 41 x 62 mm, 41 x 41 mm, 41 x 22 mm, 41 x 128 mm, 41 x 86 mm
<b>Gewicht</b>	90 g
<b>Oberfläche</b>	Verzinkt
<b>Anzugsdrehmoment</b>	40 Nm
<b>Zulässige Zugkraft gerader Zug</b>	5000 N
<b>Zugkraft quer zulässig</b>	3000 N
<b>Gewindeart x Nenndurchmesser</b>	M10

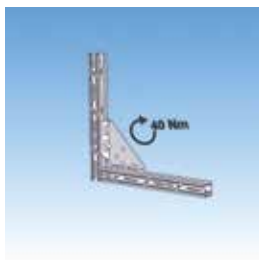
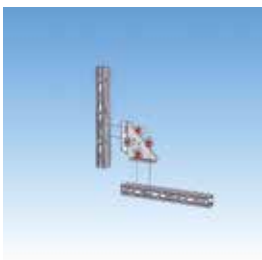
ORSY-lagerfähig

### Anwendungsgebiet

Für sämtliche Schienen des Profils 41 im Innenbereich

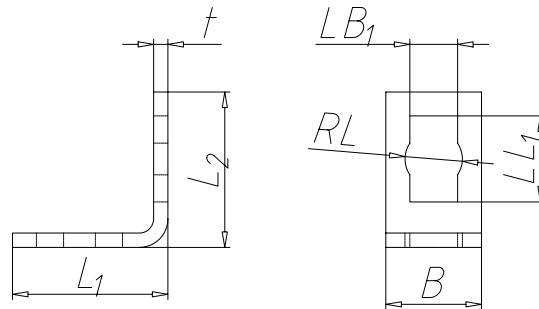
### Anleitung

Siehe separate Montageanleitung





## VARIFIX®-ANSCHLUSSWINKEL FÜR POWERKNOPF SYSTEM 41



Art.-Nr.	0862 004 060
VE	20
Passend für Montageschiene	41 x 82 mm, 41 x 44 mm, 41 x 124 mm, 41 x 62 mm, 41 x 41 mm, 41 x 22 mm, 41 x 128 mm, 41 x 86 mm
Schenkellänge (L <sub>1</sub> )	65 mm
Schenkelbreite (B)	40 mm
Schenkellänge 2 (L <sub>2</sub> )	65 mm
Dicke (t)	6 mm
Rundlochdurchmesser (RL)	24 mm
Langlochlänge (LL <sub>1</sub> )	36 mm
Langlochbreite (LB <sub>1</sub> )	20 mm
Oberfläche	Verzinkt
Werkstoff	Baustahl, 1.0037 früher S235 JR
Gewicht	150 g

**Mit 2 Rundlöchern. Einsetzbar für alle 41er VARIFIX®-Schienen in Verbindung mit VARIFIX®-Powerknopf**

### Cradle to Cradle®-zertifiziert

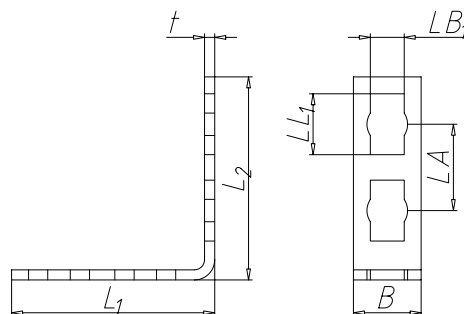
- Aufwertung des Gebäudes durch schadstoffgeprüfte Materialien
- Erweiterter Anwendungsbereich für GreenBuilding und Gebäudezertifizierungen nach LEED®, BREEAM® und DGNB

### Anwendungsgebiet

- Eckverbindungen
- Konsolen-Konstruktionen
- Freie Konstruktionen



**Mit 4 Rundlöchern. Einsetzbar für alle 41er VARIFIX®-Schienen in Verbindung mit VARIFIX®-Powerknopf**



Art.-Nr.	0862 004 062
VE	20
Passend für Montageschiene	41 x 82 mm, 41 x 44 mm, 41 x 124 mm, 41 x 62 mm, 41 x 41 mm, 41 x 22 mm, 41 x 128 mm, 41 x 86 mm
Schenkellänge (L <sub>1</sub> )	120 mm
Schenkelbreite (B)	40 mm
Schenkellänge 2 (L <sub>2</sub> )	120 mm
Dicke (t)	6 mm
Langlochlänge (LL <sub>1</sub> )	36 mm
Langlochbreite (LB <sub>1</sub> )	20 mm
Lochabstand (LA)	51 mm
Oberfläche	Verzinkt
Werkstoff	Baustahl, 1.0037 früher S235 JR
Gewicht	290 g

### Cradle to Cradle®-zertifiziert

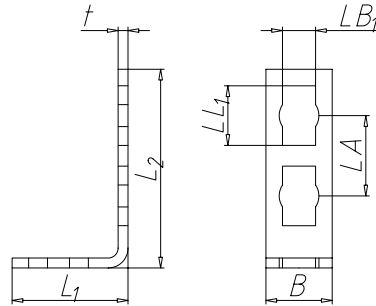
- Aufwertung des Gebäudes durch schadstoffgeprüfte Materialien
- Erweiterter Anwendungsbereich für GreenBuilding und Gebäudezertifizierungen nach LEED®, BREEAM® und DGNB

### Anwendungsgebiet

- Eckverbindungen
- Konsolen-Konstruktionen und freie Konstruktionen



## VARIFIX®-ANSCHLUSSWINKEL FÜR POWERKNOPF SYSTEM 41



Art.-Nr.	0862 004 061
VE	20
Passend für Montageschiene	41 x 82 mm, 41 x 44 mm, 41 x 124 mm, 41 x 62 mm, 41 x 41 mm, 41 x 22 mm, 41 x 128 mm, 41 x 86 mm
Schenkellänge (L <sub>1</sub> )	70 mm
Schenkelbreite (B)	40 mm
Schenkellänge 2 (L <sub>2</sub> )	120 mm
Dicke (t)	6 mm
Langlochlänge (LL <sub>1</sub> )	36 mm
Langlochbreite (LB <sub>1</sub> )	20 mm
Lochabstand (LA)	48,5 mm
Oberfläche	Verzinkt
Werkstoff	Baustahl, 1.0037 früher S235 JR
Gewicht	230 g

**Mit 3 Rundlöchern. Einsetzbar für alle 41er VARIFIX®-Schienen in Verbindung mit VARIFIX®-Powerknopf**

### Cradle to Cradle®-zertifiziert

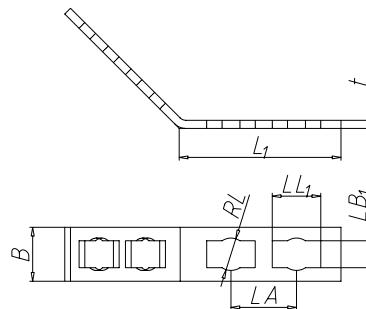
- Aufwertung des Gebäudes durch schadstoffgeprüfte Materialien
- Erweiterter Anwendungsbereich für GreenBuilding und Gebäudezertifizierungen nach LEED®, BREEAM® und DGNB

### Anwendungsgebiet

- Eckverbindungen
- Konsolen-Konstruktionen und freie Konstruktionen



## VARIFIX®-ANSCHLUSSWINKEL FÜR POWERKNOPF SYSTEM 41



Art.-Nr.	0862 004 072
VE	20
Passend für Montageschiene	41 x 82 mm, 41 x 44 mm, 41 x 124 mm, 41 x 62 mm, 41 x 41 mm, 41 x 22 mm, 41 x 86 mm, 41 x 128 mm
Schenkellänge (L <sub>1</sub> )	120 mm
Schenkelbreite (B)	40 mm
Dicke (t)	6 mm
Rundlochdurchmesser (RL)	24 mm
Langlochlänge (LL <sub>1</sub> )	36 mm
Langlochbreite (LB <sub>1</sub> )	20 mm
Lochabstand (LA)	48,5 mm
Oberfläche	Verzinkt
Werkstoff	Baustahl, 1.0037 früher S235 JR
Gewicht	300 g

**Mit 4 Rundlöchern. Einsetzbar für alle 41er VARIFIX®-Schienen in Verbindung mit VARIFIX®-Powerknopf**

### Cradle to Cradle®-zertifiziert

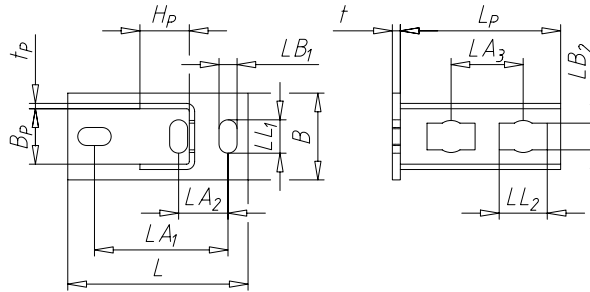
- Aufwertung des Gebäudes durch schadstoffgeprüfte Materialien
- Erweiterter Anwendungsbereich für GreenBuilding und Gebäudezertifizierungen nach LEED®, BREEAM® und DGNB

### Anwendungsgebiet

- Eckverbindungen
- Konsolen-Konstruktionen und freie Konstruktionen



## VARIFIX®-PROFILFLUSS FÜR POWERKNOPF SYSTEM 41



**Einsetzbar für alle 41er  
VARIFIX®-Schienen in Verbin-  
dung mit VARIFIX®-Powerknopf**

### Cradle to Cradle®-zertifiziert

- Aufwertung des Gebäudes durch schadstoffgeprüfte Materialien
- Erweiterter Anwendungsbereich für GreenBuilding und Gebäudezertifizierungen nach LEED®, BREEAM® und DGNB

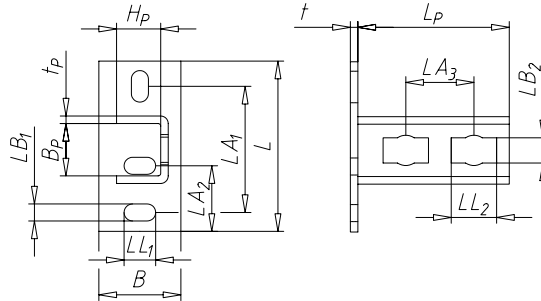
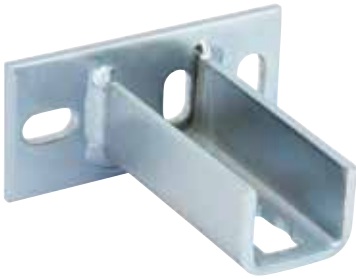


<b>Art.-Nr.</b>	<b>0862 004 010</b>
<b>VE</b>	10
<b>Passend für Montageschiene</b>	41 x 82 mm, 41 x 44 mm, 41 x 124 mm, 41 x 62 mm, 41 x 41 mm, 41 x 22 mm
<b>Trägerplattenlänge (L)</b>	135 mm
<b>Trägerplattenbreite (B)</b>	65 mm
<b>Trägerplattendicke (t)</b>	6 mm
<b>Profillänge (L<sub>p</sub>)</b>	120 mm
<b>Profilinnenbreite (B<sub>p</sub>)</b>	41,5 mm
<b>Profilhöhe (H<sub>p</sub>)</b>	41 mm
<b>Profilstärke (t<sub>p</sub>)</b>	4 mm
<b>Langlochlänge (LL<sub>1</sub>)</b>	25 mm
<b>Langlochbreite (LB<sub>1</sub>)</b>	13,5 mm
<b>Lochabstand (LA<sub>1</sub>)</b>	100 mm
<b>Langlochlänge 2 (LL<sub>2</sub>)</b>	36 mm
<b>Langlochbreite 2 (LB<sub>2</sub>)</b>	20 mm
<b>Lochabstand 2 (LA<sub>2</sub>)</b>	37 mm
<b>Lochabstand 3 (LA<sub>3</sub>)</b>	54 mm
<b>Oberfläche</b>	Verzinkt
<b>Gewicht</b>	780 g
<b>Werkstoff</b>	Baustahl, 1.0037 früher S235 JR

### Anwendungsgebiet

- Eckverbindungen
- Konsolen-Konstruktionen und freie Konstruktionen

## VARIFIX®-PROFILFLUSS QUER FÜR POWERKNOPF SYSTEM 41



Zur Befestigung von C-Montageschienen in Verbindung mit VARIFIX®-Powerknopf

### Cradle to Cradle®-zertifiziert

- Aufwertung des Gebäudes durch schadstoffgeprüfte Materialien
- Erweiterter Anwendungsbereich für GreenBuilding und Gebäudezertifizierungen nach LEED®, BREEAM® und DGNB

<b>Art.-Nr.</b>	<b>0862 004 011</b>
<b>VE</b>	10
<b>Passend für Montageschiene</b>	41 x 62 mm, 41 x 41 mm, 41 x 22 mm, 41 x 124 mm, 41 x 82 mm, 41 x 44 mm
<b>Trägerplattenlänge (L)</b>	135 mm
<b>Trägerplattenbreite (B)</b>	65 mm
<b>Trägerplattendicke (t)</b>	6 mm
<b>Profillänge (L<sub>p</sub>)</b>	120 mm
<b>Profillinienbreite (B<sub>p</sub>)</b>	41,5 mm
<b>Profilhöhe (H<sub>p</sub>)</b>	35 mm
<b>Profilstärke (t<sub>p</sub>)</b>	6 mm
<b>Langlochlänge (LL<sub>1</sub>)</b>	25 mm
<b>Langlochbreite (LB<sub>1</sub>)</b>	13,5 mm
<b>Lochabstand (LA<sub>1</sub>)</b>	100 mm
<b>Langlochlänge 2 (LL<sub>2</sub>)</b>	36 mm
<b>Langlochbreite 2 (LB<sub>2</sub>)</b>	20 mm
<b>Lochabstand 2 (LA<sub>2</sub>)</b>	52 mm
<b>Lochabstand 3 (LA<sub>3</sub>)</b>	54 mm
<b>Oberfläche</b>	Verzinkt
<b>Gewicht</b>	780 g
<b>Werkstoff</b>	Stahl

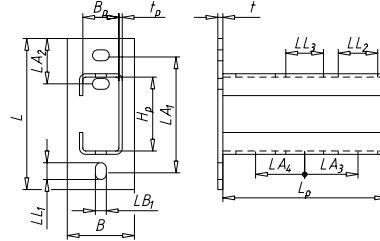


Ergänzende Produkte	Art.-Nr.
VARIFIX® Schnellbefestiger Powerknopf 41 - C2C	<b>0862 104 050</b>

### Anwendungsgebiet

Zur Befestigung von C-Montageschienen an Boden, Wand, Decke oder in Schächten. Eckverbindungen, Konsolen Konstruktionen und freie Konstruktionen.

## VARIFIX®-PROFILFLUSS FÜR POWERKNOPF SYSTEM 41



**Einsetzbar für VARIFIX®  
C-Schienen 41/86 in Verbindung  
mit VARIFIX®-Powerknopf**

### Cradle to Cradle®-zertifiziert

- Aufwertung des Gebäudes durch schadstoffgeprüfte Materialien
- Erweiterter Anwendungsbereich für GreenBuilding und Gebäudezertifizierungen nach LEED®, BREEAM® und DGNB

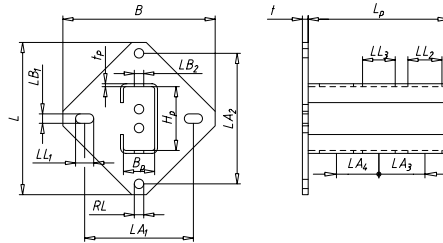
<b>Art.-Nr.</b>	<b>0862 004 014</b>
<b>VE</b>	1
<b>Trägerplattenlänge (L)</b>	180 mm
<b>Trägerplattenbreite (B)</b>	80 mm
<b>Trägerplattendicke (t)</b>	6 mm
<b>Profillänge (L<sub>p</sub>)</b>	195 mm
<b>Profilinnenbreite (B<sub>p</sub>)</b>	43 mm
<b>Profilhöhe (H<sub>p</sub>)</b>	86,5 mm
<b>Profilstärke (t<sub>p</sub>)</b>	6 mm
<b>Lochdurchmesser (RL)</b>	24 mm
<b>Langlochlänge (LL<sub>1</sub>)</b>	20 mm
<b>Langlochlänge 2 (LL<sub>2</sub>)</b>	36 mm
<b>Langlochbreite (LB<sub>1</sub>)</b>	13 mm
<b>Langlochbreite 2 (LB<sub>2</sub>)</b>	47 mm
<b>Lochabstand (LA<sub>1</sub>)</b>	138 mm
<b>Lochabstand 2 (LA<sub>2</sub>)</b>	54 mm
<b>Lochabstand 3 (LA<sub>3</sub>)</b>	60 mm
<b>Oberfläche</b>	Verzinkt
<b>Gewicht</b>	2100 g
<b>Werkstoff</b>	Baustahl, 1.0037 früher S235 JR



### Anwendungsgebiet

- Eckverbindungen
- Konsolen-Konstruktionen und freie Konstruktionen

## VARIFIX®-PROFILFLUSS FÜR POWERKNOPF SYSTEM 41



Einsetzbar für VARIFIX®-  
Schienen 41/86 in Verbindung  
mit VARIFIX®-Powerknopf

### Cradle to Cradle®-zertifiziert

- Aufwertung des Gebäudes durch schadstoffgeprüfte Materialien
- Erweiterter Anwendungsbereich für GreenBuilding und Gebäudezertifizierungen nach LEED®, BREEAM® und DGNB

<b>Art.-Nr.</b>	<b>0862 004 015</b>
<b>VE</b>	1
<b>Trägerplattenlänge (L)</b>	210 mm
<b>Trägerplattenbreite (B)</b>	210 mm
<b>Trägerplattendicke (t)</b>	8 mm
<b>Profillänge (L<sub>p</sub>)</b>	195 mm
<b>Profilinnenbreite (B<sub>p</sub>)</b>	43 mm
<b>Profilhöhe (H<sub>p</sub>)</b>	86,5 mm
<b>Profilstärke (t<sub>p</sub>)</b>	6 mm
<b>Lochdurchmesser (RL)</b>	13 mm
<b>Lochdurchmesser 2 (RL<sub>2</sub>)</b>	24 mm
<b>Langlochlänge (LL<sub>1</sub>)</b>	25 mm
<b>Langlochlänge 2 (LL<sub>2</sub>)</b>	36 mm
<b>Langlochbreite (LB<sub>1</sub>)</b>	13 mm
<b>Langlochbreite 2 (LB<sub>2</sub>)</b>	47 mm
<b>Lochabstand (LA<sub>1</sub>)</b>	180 mm
<b>Lochabstand 2 (LA<sub>2</sub>)</b>	150 mm
<b>Lochabstand 3 (LA<sub>3</sub>)</b>	60 mm
<b>Oberfläche</b>	Verzinkt
<b>Gewicht</b>	2800 g
<b>Werkstoff</b>	Baustahl, 1.0037 früher S235 JR

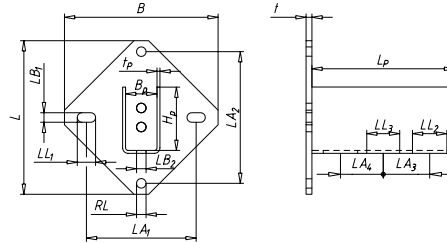


### Anwendungsgebiet

- Eckverbindungen
- Konsolen-Konstruktionen und freie Konstruktionen



## VARIFIX®-PROFILFLUSS FÜR POWERKNOPF SYSTEM 41



Einsetzbar für VARIFIX®-Schienen  
41/86 in Verbindung mit  
VARIFIX®-Powerknopf

### Cradle to Cradle®-zertifiziert

- Aufwertung des Gebäudes durch schadstoffgeprüfte Materialien
- Erweiterter Anwendungsbereich für GreenBuilding und Gebäudezertifizierungen nach LEED®, BREEAM® und DGNB

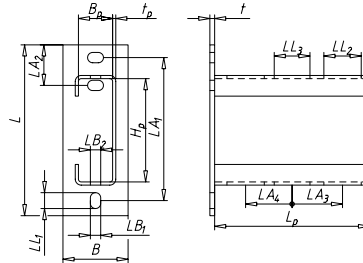
<b>Art.-Nr.</b>	<b>0862 004 016</b>
<b>VE</b>	1
<b>Trägerplattenlänge (L)</b>	210 mm
<b>Trägerplattenbreite (B)</b>	210 mm
<b>Trägerplattendicke (t)</b>	8 mm
<b>Profillänge (L<sub>p</sub>)</b>	195 mm
<b>Profilinnenbreite (B<sub>p</sub>)</b>	43 mm
<b>Profilhöhe (H<sub>p</sub>)</b>	86,5 mm
<b>Profilstärke (t<sub>p</sub>)</b>	6 mm
<b>Lochdurchmesser (RL)</b>	13 mm
<b>Lochdurchmesser 2 (RL<sub>2</sub>)</b>	24 mm
<b>Langlochlänge (LL<sub>1</sub>)</b>	25 mm
<b>Langlochlänge 2 (LL<sub>2</sub>)</b>	36 mm
<b>Langlochbreite (LB<sub>1</sub>)</b>	13 mm
<b>Langlochbreite 2 (LB<sub>2</sub>)</b>	47 mm
<b>Lochabstand (LA<sub>1</sub>)</b>	180 mm
<b>Lochabstand 2 (LA<sub>2</sub>)</b>	150 mm
<b>Lochabstand 3 (LA<sub>3</sub>)</b>	60 mm
<b>Oberfläche</b>	Verzinkt
<b>Gewicht</b>	2820 g
<b>Werkstoff</b>	Baustahl, 1.0037 früher S235 JR



### Anwendungsgebiet

- Eckverbindungen
- Konsolen-Konstruktionen und freie Konstruktionen

## VARIFIX®-PROFILFLUSS FÜR POWERKNOPF SYSTEM 41



**Einsetzbar für VARIFIX®  
C-Schienen 41/128 in Verbindung mit VARIFIX®-Powerknopf**

### Cradle to Cradle®-zertifiziert

- Aufwertung des Gebäudes durch schadstoffgeprüfte Materialien
- Erweiterter Anwendungsbereich für GreenBuilding und Gebäudezertifizierungen nach LEED®, BREEAM® und DGNB

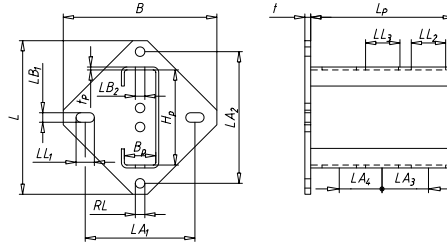
<b>Art.-Nr.</b>	<b>0862 004 017</b>
<b>VE</b>	1
<b>Trägerplattenlänge (L)</b>	215 mm
<b>Trägerplattenbreite (B)</b>	82 mm
<b>Trägerplattendicke (t)</b>	6 mm
<b>Profillänge (L<sub>p</sub>)</b>	195 mm
<b>Profilhöhe (H<sub>p</sub>)</b>	128 mm
<b>Profilinnenbreite (B<sub>p</sub>)</b>	43 mm
<b>Profilstärke (t<sub>p</sub>)</b>	6 mm
<b>Lochdurchmesser (RL)</b>	24 mm
<b>Langlochlänge (LL<sub>1</sub>)</b>	20 mm
<b>Langlochlänge 2 (LL<sub>2</sub>)</b>	36 mm
<b>Langlochbreite (LB<sub>1</sub>)</b>	13 mm
<b>Langlochbreite 2 (LB<sub>2</sub>)</b>	20 mm
<b>Lochabstand (LA<sub>1</sub>)</b>	180 mm
<b>Lochabstand 2 (LA<sub>2</sub>)</b>	51 mm
<b>Lochabstand 3 (LA<sub>3</sub>)</b>	60 mm
<b>Oberfläche</b>	Verzinkt
<b>Gewicht</b>	2270 g
<b>Werkstoff</b>	Baustahl, 1.0037 früher S235 JR



### Anwendungsgebiet

- Eckverbindungen
- Konsolen-Konstruktionen und freie Konstruktionen

## VARIFIX®-PROFILFLUSS FÜR POWERKNOPF SYSTEM 41



**Einsetzbar für VARIFIX®-  
Schienen 41/128 in Verbindung  
mit VARIFIX®-Powerknopf**

### Cradle to Cradle®-zertifiziert

- Aufwertung des Gebäudes durch schadstoffgeprüfte Materialien
- Erweiterter Anwendungsbereich für GreenBuilding und Gebäudezertifizierungen nach LEED®, BREEAM® und DGNB

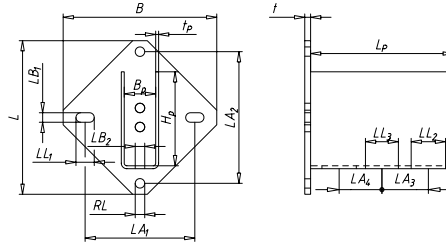
<b>Art.-Nr.</b>	<b>0862 004 018</b>
<b>VE</b>	1
<b>Trägerplattenlänge (L)</b>	215 mm
<b>Trägerplattenbreite (B)</b>	82 mm
<b>Trägerplattendicke (t)</b>	8 mm
<b>Profillänge (L<sub>p</sub>)</b>	195 mm
<b>Profilinnenbreite (B<sub>p</sub>)</b>	43 mm
<b>Profilhöhe (H<sub>p</sub>)</b>	128 mm
<b>Profilstärke (t<sub>p</sub>)</b>	6 mm
<b>Lochdurchmesser (RL)</b>	13 mm
<b>Lochdurchmesser 2 (RL<sub>2</sub>)</b>	24 mm
<b>Langlochlänge (LL<sub>1</sub>)</b>	25 mm
<b>Langlochlänge 2 (LL<sub>2</sub>)</b>	36 mm
<b>Langlochbreite (LB<sub>1</sub>)</b>	13 mm
<b>Langlochbreite 2 (LB<sub>2</sub>)</b>	20 mm
<b>Lochabstand (LA<sub>1</sub>)</b>	180 mm
<b>Lochabstand 2 (LA<sub>2</sub>)</b>	150 mm
<b>Lochabstand 3 (LA<sub>3</sub>)</b>	60 mm
<b>Oberfläche</b>	Verzinkt
<b>Gewicht</b>	3030 g
<b>Werkstoff</b>	Baustahl, 1.0037 früher S235 JR



### Anwendungsgebiet

- Eckverbindungen
- Konsolen-Konstruktionen und freie Konstruktionen

## VARIFIX®-PROFILFLUSS FÜR POWERKNOPF SYSTEM 41



Einsetzbar für VARIFIX®-Schienen  
41/128 in Verbindung mit  
VARIFIX®-Powerknopf

### Cradle to Cradle®-zertifiziert

- Aufwertung des Gebäudes durch schadstoffgeprüfte Materialien
- Erweiterter Anwendungsbereich für GreenBuilding und Gebäudezertifizierungen nach LEED®, BREEAM® und DGNB

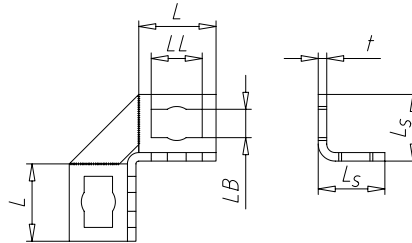
<b>Art.-Nr.</b>	<b>0862 004 019</b>
<b>VE</b>	1
<b>Trägerplattenlänge (L)</b>	215 mm
<b>Trägerplattenbreite (B)</b>	82 mm
<b>Trägerplattendicke (t)</b>	8 mm
<b>Profillänge (L<sub>p</sub>)</b>	195 mm
<b>Profilhöhe (H<sub>p</sub>)</b>	128 mm
<b>Profilinnenbreite (B<sub>p</sub>)</b>	43 mm
<b>Profilstärke (t<sub>p</sub>)</b>	6 mm
<b>Lochdurchmesser (RL)</b>	13 mm
<b>Lochdurchmesser 2 (RL<sub>2</sub>)</b>	24 mm
<b>Langlochlänge (LL<sub>1</sub>)</b>	25 mm
<b>Langlochlänge 2 (LL<sub>2</sub>)</b>	36 mm
<b>Langlochbreite (LB<sub>1</sub>)</b>	13 mm
<b>Langlochbreite 2 (LB<sub>2</sub>)</b>	20 mm
<b>Lochabstand (LA<sub>1</sub>)</b>	180 mm
<b>Lochabstand 2 (LA<sub>2</sub>)</b>	150 mm
<b>Lochabstand 3 (LA<sub>3</sub>)</b>	60 mm
<b>Oberfläche</b>	Verzinkt
<b>Gewicht</b>	3330 g
<b>Werkstoff</b>	Baustahl, 1.0037 früher S235 JR



### Anwendungsgebiet

- Eckverbindungen
- Konsolen-Konstruktionen und freie Konstruktionen

## VARIFIX® WINKELVERBINDER 90° MIT 4 LANGLÖCHERN FÜR POWERKNOPF SYSTEM 41



<b>Art.-Nr.</b>	<b>0862 004 050</b>
<b>VE</b>	5
<b>Passend für Montageschiene</b>	41 x 82 mm, 41 x 44 mm, 41 x 124 mm, 41 x 62 mm, 41 x 41 mm, 41 x 22 mm, 41 x 128 mm, 41 x 86 mm
<b>Länge (L)</b>	55 mm
<b>Dicke (t)</b>	6 mm
<b>Schenkellänge (L<sub>s</sub>)</b>	47 mm
<b>Langlochlänge (LL)</b>	36 mm
<b>Langlochbreite (LB)</b>	20 mm
<b>Gewicht</b>	325 g
<b>Oberfläche</b>	Verzinkt
<b>Werkstoff</b>	Stahl

<b>Ergänzende Produkte</b>	<b>Art.-Nr.</b>
VARIFIX® Schnellbefestiger Powerknopf 41 - C2C	<b>0862 104 050</b>

### Anwendungsgebiet

Eckverbindungen, Rahmenkonstruktionen, Konsolen Konstruktionen und freie Konstruktionen.

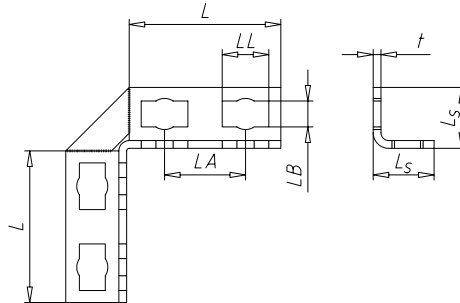
Zur Befestigung von C-Montageschienen in Verbindung mit Powerknopf

### Cradle to Cradle®-zertifiziert

- Aufwertung des Gebäudes durch schadstoffgeprüfte Materialien
- Erweiterter Anwendungsbereich für GreenBuilding und Gebäudezertifizierungen nach LEED®, BREEAM® und DGNB



## VARIFIX® WINKELVERBINDER 90° MIT 8 LANGLÖCHERN FÜR POWERKNOPF SYSTEM 41



Zur Befestigung von C-Montageschienen in Verbindung mit Powerknopf

### Cradle to Cradle®-zertifiziert

- Aufwertung des Gebäudes durch schadstoffgeprüfte Materialien
- Erweiterter Anwendungsbereich für GreenBuilding und Gebäudezertifizierungen nach LEED®, BREEAM® und DGNB

<b>Art.-Nr.</b>	<b>0862 004 051</b>
<b>VE</b>	5
<b>Passend für Montageschiene</b>	41 x 82 mm, 41 x 44 mm, 41 x 124 mm, 41 x 62 mm, 41 x 41 mm, 41 x 22 mm, 41 x 128 mm, 41 x 86 mm
<b>Länge (L)</b>	117 mm
<b>Dicke (t)</b>	6 mm
<b>Schenkellänge (L<sub>s</sub>)</b>	47 mm
<b>Langlochlänge (LL)</b>	36 mm
<b>Langlochbreite (LB)</b>	20 mm
<b>Lochabstand (LA)</b>	62,5 mm
<b>Gewicht</b>	662 g
<b>Oberfläche</b>	Verzinkt
<b>Werkstoff</b>	Stahl

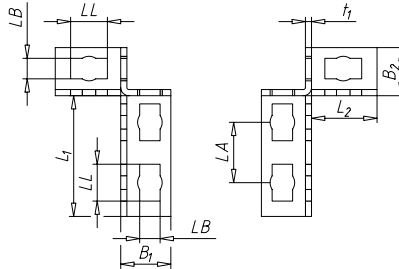


Ergänzende Produkte	Art.-Nr.
VARIFIX® Schnellbefestiger Powerknopf 41 - C2C	<b>0862 104 050</b>

### Anwendungsgebiet

Eckverbindungen, Rahmenkonstruktionen, Konsolen Konstruktionen und freie Konstruktionen.

## VARIFIX® SCHIENENVERBINDER FÜR POWERKNOPF SYSTEM 41



<b>Art.-Nr.</b>	<b>0862 004 100</b>
<b>VE</b>	4
<b>Passend für Montageschiene</b>	41 x 82 mm, 41 x 44 mm, 41 x 124 mm, 41 x 62 mm, 41 x 41 mm, 41 x 22 mm, 41 x 128 mm, 41 x 86 mm
<b>Länge (L<sub>1</sub>)</b>	106 mm
<b>Länge 2 (L<sub>2</sub>)</b>	62 mm
<b>Breite (B<sub>1</sub>)</b>	49 mm
<b>Breite 2 (B<sub>2</sub>)</b>	47 mm
<b>Dicke (t<sub>1</sub>)</b>	6 mm
<b>Langlochlänge (LL)</b>	36 mm
<b>Langlochbreite (LB)</b>	20 mm
<b>Lochabstand (LA<sub>1</sub>)</b>	54 mm
<b>Gewicht</b>	0,76 kg
<b>Werkstoff</b>	Baustahl, 1.0037 früher S235 JR
<b>Oberfläche</b>	Verzinkt

### Für Powerknopf

#### Cradle to Cradle®-zertifiziert

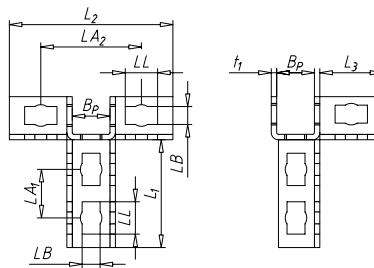
- Aufwertung des Gebäudes durch schadstoffgeprüfte Materialien
- Erweiterter Anwendungsbereich für GreenBuilding und Gebäudezertifizierungen nach LEED®, BREEAM® und DGNB

#### Anwendungsgebiet

- Für Kreuzverbindungen von C-Montageschienen
- Rahmenkonstruktionen und freie Konstruktionen



## VARIFIX® SCHIENENVERBINDER FÜR POWERKNOPF SYSTEM 41



<b>Art.-Nr.</b>	<b>0862 004 110</b>
<b>VE</b>	4
<b>Passend für Montageschiene</b>	41 x 44 mm, 41 x 62 mm, 41 x 41 mm, 41 x 22 mm
<b>Länge (L<sub>1</sub>)</b>	120 mm
<b>Länge 2 (L<sub>2</sub>)</b>	182 mm
<b>Länge 3 (L<sub>3</sub>)</b>	70 mm
<b>Profilbreite (B<sub>p</sub>)</b>	42 mm
<b>Dicke (t<sub>1</sub>)</b>	6 mm
<b>Langlochlänge (LL)</b>	36 mm
<b>Langlochbreite (LB)</b>	20 mm
<b>Lochabstand (LA<sub>1</sub>)</b>	54 mm
<b>Lochabstand 2 (LA<sub>2</sub>)</b>	112 mm
<b>Gewicht</b>	0,88 kg
<b>Werkstoff</b>	Baustahl, 1.0037 früher S235 JR
<b>Oberfläche</b>	Verzinkt

### Für Powerknopf

#### Cradle to Cradle®-zertifiziert

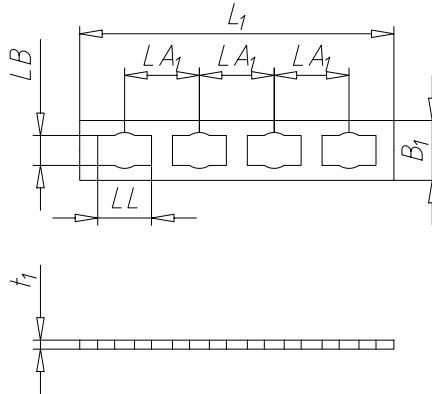
- Aufwertung des Gebäudes durch schadstoffgeprüfte Materialien
- Erweiterter Anwendungsbereich für GreenBuilding und Gebäudezertifizierungen nach LEED®, BREEAM® und DGNB

#### Anwendungsgebiet

- Für Kreuzverbindungen von C-Montageschienen
- Rahmenkonstruktionen und freie Konstruktionen



## VARIFIX® SCHIENENVERBINDER FLACH FÜR POWERKNOPF SYSTEM 41



Zur Befestigung von C-Montageschienen in Verbindung mit Powerknopf

### Cradle to Cradle®-zertifiziert

- Aufwertung des Gebäudes durch schadstoffgeprüfte Materialien
- Erweiterter Anwendungsbereich für GreenBuilding und Gebäudezertifizierungen nach LEED®, BREEAM® und DGNB



<b>Art.-Nr.</b>	<b>0862 004 080</b>
<b>VE</b>	25
<b>Passend für Montageschiene</b>	41 x 82 mm, 41 x 44 mm, 41 x 124 mm, 41 x 62 mm, 41 x 41 mm, 41 x 22 mm, 41 x 86 mm, 41 x 128 mm
<b>Länge (L<sub>1</sub>)</b>	210 mm
<b>Breite (B<sub>1</sub>)</b>	40 mm
<b>Dicke (t<sub>1</sub>)</b>	6 mm
<b>Langlochlänge (LL)</b>	36 mm
<b>Langlochbreite (LB)</b>	20 mm
<b>Lochabstand (LA<sub>1</sub>)</b>	50 mm
<b>Gewicht</b>	245 g
<b>Werkstoff</b>	Stahl
<b>Oberfläche</b>	Verzinkt

<b>Ergänzende Produkte</b>	<b>Art.-Nr.</b>
VARIFIX® Schnellbefestiger Powerknopf 41 - C2C	<b>0862 104 050</b>

### Anwendungsgebiet

Für die Verbindung von 2 Profilen.



# VARIFIX® SCHNELLMONTAGESYSTEM – CRADLE TO CRADLE® HÖCHSTER STANDARD FÜR ÖKOEFFEKTIVITÄT

**Die Zukunft in der Bauwirtschaft: Von der Energieeffizienz zum Stromkreislauf.**

## Die Gebäude von heute sind die Rohstofflager der Zukunft.

Bereits heute ist abzusehen, dass Bau- und Rohstoffe immer knapper werden. Globale Themen wie Bevölkerungswachstum und Urbanisierung tragen dazu bei. Der Gedanke der Circular Economy – zu deutsch zirkuläre Wertschöpfung – knüpft daran an, um neue komplexere Lösungen zu finden. Gefragt sind Baustoffe und Produkte, die in ihren Eigenschaften und Herstellungsprozessen so gestaltet sind, dass ihre Bestandteile qualitativ erhalten bleiben. Damit wandeln sich Gebäude zu Rohstoffdepots,

die ihre Ressourcen nach dem Ende der Nutzungszeit wieder freigeben und zur Grundlage neuer Bauprodukte werden.

Das Cradle to Cradle®-Designkonzept zielt darauf ab, Produkte in immer wiederkehrenden Kreisläufen „Von der Wiege zur Wiege“ zu erschaffen. Dabei werden biologische und technische Kreisläufe unterschieden, in denen Inhaltsstoffe aus den Produkten wieder an die Umwelt zurückgegeben bzw. ein Stoffstrommanagement ermöglicht werden.

Da VARIFIX® Produkte Gebrauchsgüter sind, werden sie dem technischen Kreislauf zugeordnet. Dort zirkulieren die Bauteile, Materialien, Roh- und Wertstoffe unendlich lange.

Das VARIFIX® System ist so konzipiert, dass es nach seiner Nutzung in sortenreine Ausgangsstoffe zerlegt und für eine neue Nutzungsphase wiederaufbereitet wird. Alle Inhaltsstoffe sind chemisch unbedenklich und kreislauffähig. Die stoffliche Güte bleibt dabei erhalten, ein Qualitätsverlust durch Downcycling wird vermieden. Abfall im herkömmlichen Sinne gibt es nicht mehr – nur wiedernutzbare Bau- und Rohstoffe.

## VARIFIX® SCHNELLMONTAGESYSTEM

das erste Cradle to Cradle®-zertifizierte Montage-schieneprogramm weltweit. Ausgezeichnet mit dem Green Product Award 2017!



VARIFIX® erfüllt den silber-Standard der Cradle to Cradle®-Zertifizierung.



# VARIFIX® C-MONTAGESCHIENEN

Adolf Würth GmbH & Co. KG  
74650 Künzelsau  
T +49 7940 15-0  
F +49 7940 15-1000  
info@wuerth.com  
www.wuerth.de

© by Adolf Würth GmbH & Co. KG  
Printed in Germany.  
Alle Rechte vorbehalten.  
Verantwortlich für den Inhalt:  
Abt. PCH/Thomas Sailer  
Redaktion: Abt. GMV/Joachim Hellmann

Nachdruck, auch auszugsweise, nur mit Genehmigung.  
SBRO040293 - GMV - DDK - SCH - 24,4' - 07/19

Wir behalten uns das Recht vor, Produktveränderungen, die aus unserer Sicht einer Qualitätsverbesserung dienen, auch ohne Vorankündigung oder Mitteilung jederzeit durchzuführen. Abbildungen können Beispielabbildungen sein, die im Erscheinungsbild von der gelieferten Ware abweichen können. Irrtümer behalten wir uns vor, für Druckfehler übernehmen wir keine Haftung. Es gelten unsere allgemeinen Geschäftsbedingungen.

