

PERFEKTION, DIE BEWEGT

Türschließer und Feststellanlagen



**ÜBER 125.000
PRODUKTE IM**

ONLINE-SHOP
www.wuerth.de



TÜRSCHLIESSER BEWEGEN: DURCH SICHERHEIT, PRÄZISION UND ÄSTHETIK

Damit wir uns unbeschwert durch den Alltag bewegen können, bedarf es an vielen Stellen oft einer Art unmerklicher Perfektion. Dazu gehört auch das autonome Schließen von Türen. Perfektion steht für uns hierbei für durchdachte Funktionalität, optimalen Begehkomfort, ansprechendes Design und natürlich größtmögliche Sicherheit. Selbstverständlich fügen sie sich ebenso perfekt in die individuelle Architektur ein.

Türschließer dämpfen den Türschlag, sorgen für sicheres Schließen und garantieren in Notfallsituationen, dass Brandabschnitte zuverlässig getrennt und Leben gerettet werden können. Türschließer von Würth arbeiten rein mechanisch mit hydraulisch gedämpfter und getriebeuntersetzter Federkraft. Das stellt die Funktion unter allen Rahmenbedingungen sicher – auch bei Stromausfall.

Die spezielle Getriebegeometrie garantiert einen hohen Begehkomfort und maximale Ergonomie. Gleichzeitig stellt sie eine garantiert normkonforme Schließkraft zur Überwindung des Schlosswiderstands bereit. So werden unterschiedlichste Anwendungsfälle im Bereich Dämpfen, Bewegen und Halten mit Leichtigkeit realisiert.



Türschließer und Gleitschiene bilden eine formschlüssige Einheit

WIR SIND PARTNER VON ORGADATA/LOGIKAL

Mit der LogiKal Software von Orgadata planen und kalkulieren Fenster-, Türen- und Fassadenbauer ihre Produkte auf effiziente und intuitive Weise. LogiKal CAD bietet ein vollwertiges CAD-System mit umfangreichen Hilfsmitteln u. a. zur Erstellung von Konstruktionszeichnungen, Kalkulation oder Maschinenansteuerung.



Welche Rolle spielt Würth

Würth stellt Orgadata die CAD- und Produkt-Daten zur Verfügung.

Wo erhalte ich die Software?

Die Software erhalten Sie direkt von Orgadata,
Am Nesseufer 14, 26789 Leer,
Tel.: +49 (0) 491 927 824, info@orgadata.com

Welche Produkte finden Sie bei Orgadata von Würth

- Türschließer
- EFR Anlagen einflügelig
- Schließfolgeregelungen
- Schließfolgeregelungen mit elektromagnetischer Feststellung (EFR Anlage zweiflügelig)
- Zubehör für Anlagen (Haftmagnete, Rauchscharter ...)
- Rohrrahmenbeschläge
- Objektgarnituren
- Objektbänder
- Edelstahl Fenstergriffe
- Rohrrahmenschlösser
- Drehtürantriebe
- Panik-, Schloss- und Verriegelungstechnik
- Montagmaterial

NAH. NÄHER. WÜRTH!

Würth Online-Shop: Einfach. Bequem. Informativ.

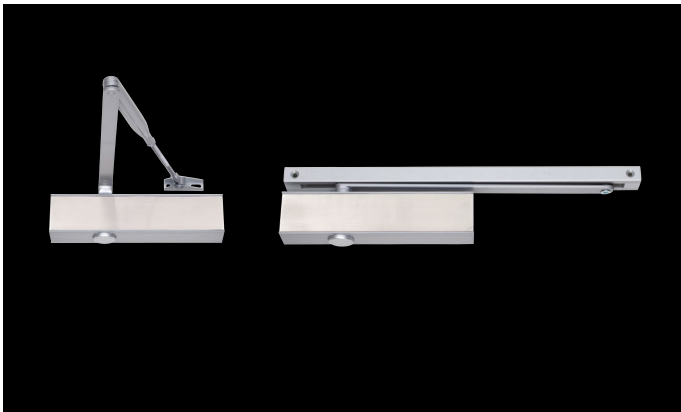
Mit Fokus auf Beratung und Funktionen wie Produktfindern, Anwendungsvideos und einer übersichtlichen Produktdarstellung möchten wir auch Sie überzeugen.

Spezielle B2B Funktionen bieten Würth Kunden alles, was sie für ihren Geschäftsalltag brauchen. Melden Sie sich jetzt an und profitieren Sie von allen Vorteilen des Shops.

Besuchen Sie uns unter www.wuerth.de



HIGHLIGHTS DER PERFEKTION



Zwei Körper für das ganze Gebäude

Das Würth Türschließer-Portfolio bietet Lösungen für jede Türdimension. Zwei Grundkörper reichen hierbei für alle Montageanwendungen: Egal ob Band- oder Bandgegenseite, Normal- oder Kopfmontage (GTS 620/GTS 630) mit verschiedenen Einstellmöglichkeiten. (STS 370/GTS 640/GTS 690).



Edles Material kombiniert

Edles Material ist bei Würth Standard: Edelstahl-Cover und Aluminiumkorpus sind bei der neuen Türschließer-Generation perfekt aufeinander abgestimmt – in einer architekturkompatiblen Formensprache.



Edelstahl Fullcover

Lieferbar auch mit Fullcover Edelstahlabdeckung für den Würth Türschließer und die dazugehörige Gleitschiene. Perfektioniert wird der Gesamtauftritt durch einen Hebelarm in Edelstahloptik.



Intelligente Edelstahlabdeckung

Würth Clic umschließt den Aluminiumkörper mit der Kraft des Federstahls. Die Abdeckung verbirgt alle Einstellelemente, lässt sich nicht ohne Werkzeuge entfernen und **sichert den Türschließer so gegen unbefugten Zugriff.**



Durchdachtes Montagesystem

Das Besondere am Würth Montagesystem: Die **Montageplatte** wird vom Aluminiumkörper des Türschließers **komplett abgedeckt** und ist somit nicht mehr sichtbar. Die Montageplatte ist mit Normbohrung versehen – das garantiert eine zeitsparende, sichere und unkomplizierte Befestigung (STS 370, GTS 640/690).



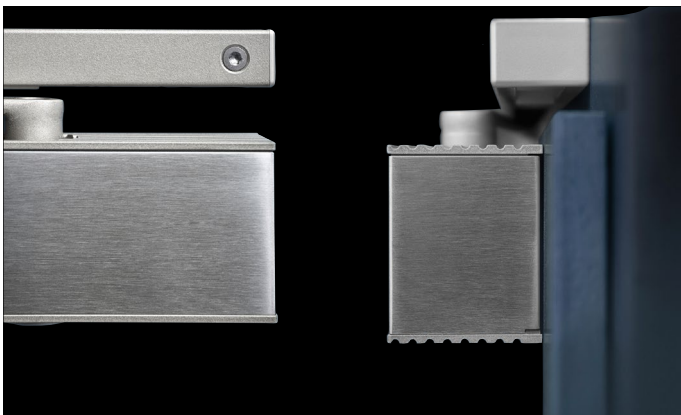
Neuartige Ventiltechnik

Die neue **Ventiltechnik (kein Kunststoff)** von Würth bietet einen breiten und exakt dosierbaren Einstellbereich. Und damit einfache, hoch präzise und dauerhaft sichere Justierung aller Parameter des Schließvorgangs mit einem handelsüblichen Innensechskantschlüssel. Bei allen Würth Türschließern erfolgt die Regulierung von Schließgeschwindigkeit und Endschlag über **Messing Ventile.**



Schont Ressourcen

Würth Türschließer sind bis zu 1.000 Gramm leichter als vergleichbare Lösungen. Intelligente Konstruktion und bewusster Materialeinsatz tragen wesentlich zur Schonung der Ressourcen bei – und zwar ohne Abstriche bei Funktion, Sicherheit und Qualität.



Einheitliche Abschlusskante und Farbdesign

Gleitschiene und Türschließer schließen montiert bündig ab. Alle Materialien sind farblich perfekt abgestimmt – bis hin zu den Endkappen der Gleitschiene. Damit lassen sich Würth Türschließer harmonisch in jeden gestalterischen Kontext integrieren.



Geprüfte Sicherheit

Wie alle Würth Produkte werden Türschließer in einem qualitätsmanagement-zertifizierten Prozess nach **ISO 9001** gefertigt. Damit ist sichergestellt, dass höchste Qualität produziert und installiert wird. Viele Türschließer-Varianten sind für den Einsatz an Feuer- und Rauchschutztüren geeignet – und nach **EN 1154 A** geprüft. Alle Produkte, die nach den geltenden europäischen Richtlinien geprüft werden, sind mit dem CE-Zeichen gekennzeichnet.



Oberfläche

Auch anspruchsvolle Bauprojekte erfordern eine bis ins kleinste Detail durchdachte Auswahl technischer und dekorativer Elemente. Mit einer dünnen Metallschicht überzogen können wir Ihnen projektbezogenen Farben in Messing, Kupfer, Alt Bronze und schwarz liefern, dies macht eine spezielle Oberflächenveredelung möglich. Unsere Standard Oberflächen sind silber, weiß, braun und Edelstahl.



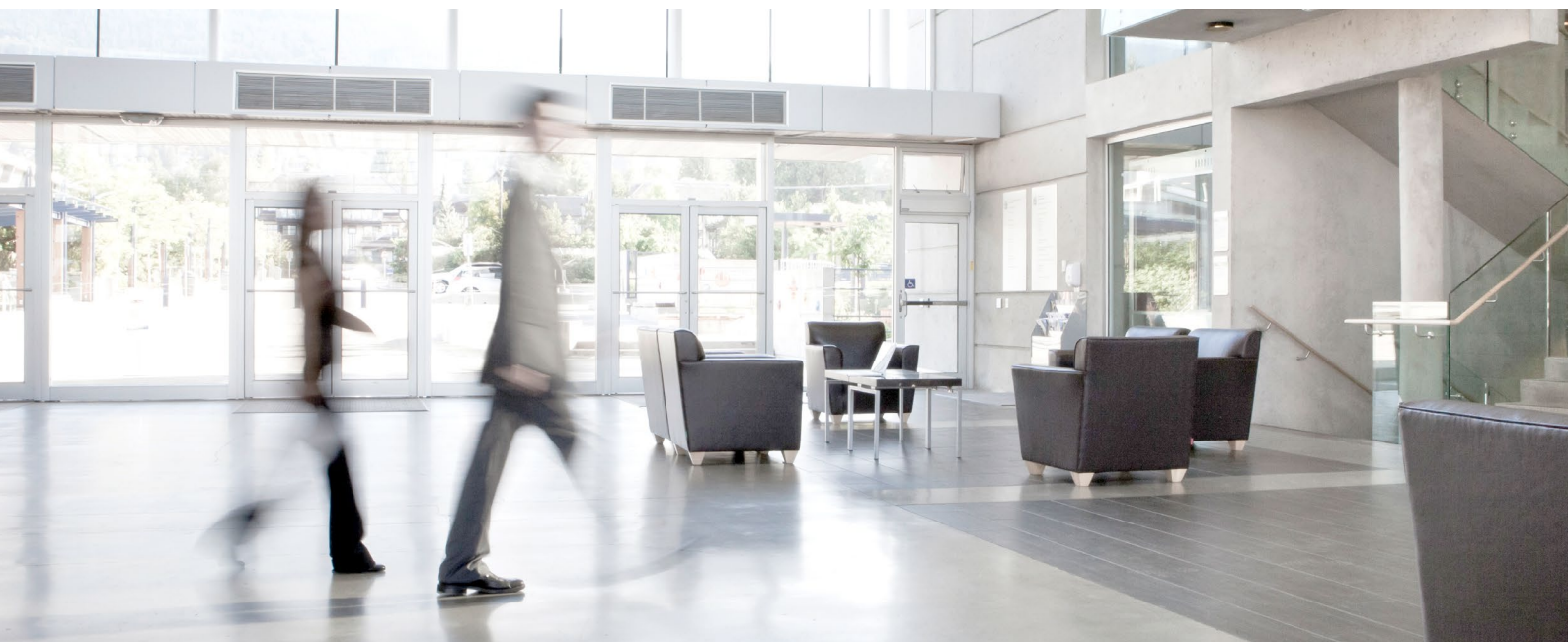
Qualität

Alle Würth Türschließer und Anlagen sind gemäß den neuesten europäischen Normen geprüft und entsprechen unseren hohen Qualitätsstandards. Sie können als aufliegende Systeme an allen Feuer- und Rauchschutztüren aus Stahl, Aluminium oder Holz eingesetzt werden. Zertifikate unserer Produkte finden Sie im Online-Shop.



Lebensrettend – im Fall der Fälle

Würth Systemtechnik für die Tür schützt Eigentum und schafft Sicherheit. Die Systemphilosophie an der Tür ist ganzheitlich: Mit Systemlösung von Würth ist sichergestellt, dass eine Tür nicht zum Fluchhindernis werden kann.



SO LEICHT GEHT SICHERHEIT

Ob im privaten, gewerblichen oder öffentlichen Bereich, ob Wohnungs-, Haus-, Feuerschutz-, Spezialtür oder barrierefreier Zugang – unser Portfolio bietet Türschließer für die unterschiedlichsten Anwendungen. Vom funktionellen Standard des Scherengestängeschließers bis hin zu ästhetischen Gleitschienenschließern. Sie alle sorgen für mehr Komfort, Sicherheit sowie Energieersparnis in vielen Bereichen und lassen sich leicht und reibungslos integrieren. Sowohl Schließgeschwindigkeit als auch Öffnungsmoment lassen sich einfach, je nach Anwendungsfall, regulieren.

Die Würth Türschließer sind Teil des umfangreichen Würth Türbeschlag-Systems. Denn Würth denkt in Komplettlösungen und ist dabei einer von ganz wenigen Systemanbietern rund um die Tür: Vom Band bis zum Drücker, vom Türschließer bis zu ein- und zweiflügeligen Anlagen bietet das Unternehmen alle sicherheitsrelevanten Komponenten aus einer Hand. Ein einzigartig schlüssiges Gesamtkonzept in Technologie, Funktion, Form und Service: Denn Sicherheit ist unteilbar.

TÜRSCHLIESSER GTS 640 + GTS 640 G

Vorteile

- Erfüllt die europäischen Normen für **barrierefreies Wohnen** z. B. DIN EN 18040 und DIN Spec 1104
- Minimaler Kraftaufwand beim Öffnen der Tür durch stark abfallendes Öffnungsmoment



LEITFADEN FÜR SCHERENGESTÄNGE TÜRSCHLIEßER

Je nach den örtlichen Gegebenheiten und bauaufsichtlichen Anforderungen können dem Anwendungsfall entsprechende Türschließertypen eingesetzt werden. Zur einfachen Auswahl dient der nachfolgende Leitfaden.

Weitere Informationen finden Sie auch auf unserer Website www.wuerth.com.

Typ	Größe nach DIN EN 1154 A	Min. Schließmoment zw. 0-4° nach DIN EN 1154 A in Nm	Türbereiche		Schließgeschwindigkeit	Einstellmöglichkeiten			Montagearten				Oberfläche	Türschließer ohne/mit Feststellung Art.-Nr.
			Standard-Türen (Innen- u. Außentüren)	Feuer- und Rauchschutztüren		Endschlag	Öffnungsdämpfung	Normalmontage Bandseitig	Kopfmontage Bandgegenseitig	Normalmontage Bandgegenseitig	Kopfmontage Bandseitig			
			Breite in mm bis max. nach DIN EN 1154 A	Breite in mm bis max. nach DIN EN 1154 A										
 STS 281	1	9	750	-	X	X	-	X	X	-	-	Silber RAL 9006	0688 001 286	
	2	13	850	-	X	X	-	X	X	-	-	Weiß RAL 9016	0688 001 287	
	3	18	950	-	X	X	-	X	X	-	-	Braun RAL 8014	0688 001 288	
	4	26	1100	-	X	X	-	X	X	-	-	Braun RAL 8014	0688 001 288	
 STS 291	2	13	850	-	X	X	-	X	X	-	-	Silber RAL 9006	0688 001 296	
	3	18	950	-	X	X	-	X	X	-	-	Weiß RAL 9016	0688 001 297	
	4	26	1100	-	X	X	-	X	X	-	-	Braun RAL 8014	0688 001 298	
	5	37	1250	-	X	X	-	X	X	-	-	Braun RAL 8014	0688 001 298	
 STS 340 Nach DIN EN 1154 A ab Größe 3	2	13	850	-	X	X	(X)	X	X	-	-	Silber RAL 9006	0688 001 341	
	3	18	950	950								Weiß RAL 9016	0688 001 342	
	4	26	1100	1250								Braun RAL 8014	0688 001 343	
	5	37	1250	1250								Braun RAL 8014	0688 001 343	
 STS 340 Mit Rastfeststellgestänge	2	13	850	-	X	X	(X)	X	X	-	-	Silber RAL 9006	0688 001 346	
	3	18	950	-								Weiß RAL 9016	0688 001 347	
	4	26	1100	-								Braun RAL 8014	0688 001 348	
	5	37	1250	-								Braun RAL 8014	0688 001 348	
 STS 370 Nach DIN EN 1154 A ab Größe 3	2-6	13	850	950	X	X	(X)	X	X	-	-	Silber RAL 9006	0688 001 471	
				1100								Weiß RAL 9016	0688 001 472	
				1250								Braun RAL 8014	0688 001 473	
				1400								Braun RAL 8014	0688 001 473	
 STS 370 Mit Rastfeststellgestänge	2-6	18	950	-	X	X	(X)	X	X	-	-	Silber RAL 9006	0688 001 476	
				1100								Weiß RAL 9016	0688 001 477	
				1250								Braun RAL 8014	0688 001 478	
				1400								Braun RAL 8014	0688 001 478	

VE/St. 1

Technische Änderungen vorbehalten.

X = vorhanden, (X) = vorhanden nicht verstellbar

Statt der angegebenen Türschließer-Größen müssen größere Türschließer verwendet oder größere Schließmomente eingestellt werden, wenn die baulichen Verhältnisse (Türhöhe, Türgewicht) oder örtliche Verhältnisse (Windeinfluß) dies erfordern.

F Türschließer für Feuer- und Rauchschutztüren, ab Größe 3 nach DIN EN 1154 A

X Türschließer deren Einsatz an Feuer- und Rauchschutztüren nicht erlaubt ist.

LEITFADEN FÜR GLEITSCHIENEN TÜRSCHLIEßER

Typ	Größe nach DIN EN 1154 A	Min. Schließmoment zw. 0 – 4° nach DIN EN 1154 A in Nm	Türbereiche		Einstellmöglichkeiten			Montagearten				Oberfläche	Türschließer ohne Feststellung Art.-Nr.
			Standard-Türen (Innen- u. Außentüren)	Feuer- und Rauchschutztüren	Schließgeschwindigkeit	Endschlag	Öffnungsdämpfung	Normalmontage Bandseitig	Kopfmontage Bandgegenseitig	Normalmontage Bandgegenseitig	Kopfmontage Bandseitig		
			Breite in mm bis max. nach DIN EN 1154 A	Breite in mm bis max. nach DIN EN 1154 A									
 GTS 601 	1	9	750	-								Silber RAL 9006	0688 001 606
	2	13	850	-	X	X	-	X	-	-	X	Weiß RAL 9016	0688 001 607
												Braun RAL 8014	0688 001 608
 GTS 620 Nach DIN EN 1154 A ab Größe 3 	1	9	750	-								Silber RAL 9006	0688 001 626
	2	13	850	-	X	X	-	X	X	X	X	Weiß RAL 9016	0688 001 627
	3	18	950	950								Braun RAL 8014	0688 001 628
													Edelstahl matt
 GTS 630 Nach DIN EN 1154 A ab Größe 3 	1	9	750	-								Silber RAL 9006	0688 001 631
	2	13	850	-	X	X		X	X	X	X	Weiß RAL 9016	0688 001 632
	3	18	950	950								Braun RAL 8014	0688 001 633
	4	26	1100	1100								Edelstahl matt	0688 001 634
 GTS 640 	2	13	850	-								Silber RAL 9006	0688 001 641
	3	18	950	950	X	X	X	X	X	-	-	Weiß RAL 9016	0688 001 642
	4	26	1100	1100								Braun RAL 8014	0688 001 643
	5	37	1250	1250								Edelstahl matt	0688 001 644
 GTS 640 G 	2	13	850	-								Silber RAL 9006	0688 001 646
	3	18	950	950	X	X	X	-	-	X	X	Weiß RAL 9016	0688 001 647
	4	26	1100	1100								Braun RAL 8014	0688 001 648
	5	37	1250	1250								Edelstahl matt	0688 001 649
 GTS 690 Nach DIN EN 1154 A ab Größe 3 	2	13	850	-								Silber RAL 9006	0688 001 691
	3	18	950	950	X	X		(X)*	X	X	-	Weiß RAL 9016	0688 001 692
	4	26	1100	1100								Braun RAL 8014	0688 001 693
	5	37	1250	1250								Edelstahl matt	0688 001 694
 GTS 690 G Nach DIN EN 1154 A ab Größe 3 	2	13	850	-								Silber RAL 9006	0688 001 696
	3	18	950	950	X	X	X	-	-	X	X	Weiß RAL 9016	0688 001 697
	4	26	1100	1100								Braun RAL 8014	0688 001 698
	5	37	1250	1250								Edelstahl matt	0688 001 699

VE/St. 1

Technische Änderungen vorbehalten.

X = vorhanden, (X) = vorhanden nicht verstellbar




* Öffnungsdämpfung bei Kopfmontage/Bandgegenseite außer Funktion

Statt der angegebenen Türschließer-Größen müssen größere Türschließer verwendet oder größere Schließmomente eingestellt werden, wenn die baulichen Verhältnisse (Türhöhe, Türgewicht) oder örtliche Verhältnisse (Windeinfluß) dies erfordern.

Türschließer für Feuer- und Rauchschutztüren, ab Größe 3 nach DIN EN 1154 A

Türschließer deren Einsatz an Feuer- und Rauchschutztüren nicht erlaubt ist.

LEITFADEN FÜR GLEITSCHIENEN TÜRSCHLIEßER

Typ	Größe nach DIN EN 1154 A	Min. Schließmoment zw. 0 – 4° nach DIN EN 1154 A in Nm	Türbereiche		Einstellmöglichkeiten			Montagearten				Oberfläche	Türschließer ohne/mit Feststellung Art.-Nr.
			Standard-Türen (Innen- u. Außentüren)	Feuer- und Rauchschutztüren	Schließgeschwindigkeit	Endschlag	Öffnungsdämpfung	Normalmontage Bandseitig	Kopfmontage Bandgegenseitig	Normalmontage Bandgegenseitig	Kopfmontage Bandseitig		
 GTS 690 Nach DIN EN 1154 A F	5	37	1250	1250	X	X	(X)*	X	X	-	-	Silber RAL 9006	0688 001 701
	6	54	1400	1400	X	X	(X)*	X	X	-	-	Weiß RAL 9016	0688 001 702
												Braun RAL 8014	0688 001 703
												Edelstahl matt	0688 001 704
 GTS 690G Nach DIN EN 1154 A F	5	37	1250	1250	X	X	X	-	-	X	X	Silber RAL 9006	0688 001 706
	6	54	1400	1400	X	X	X	-	-	X	X	Weiß RAL 9016	0688 001 707
												Braun RAL 8014	0688 001 708
												Edelstahl matt	0688 001 709
 UTS 760 Nach DIN EN 1154 A ab Größe 3 F	2	13	850	-	X	X	-	X	X	X	X	Innenliegend	0688 001 763
	3	18	950	950									
	4	26	1100	1100									
	5	37	1250	1250									

VE/St. 1


Technische Änderungen vorbehalten.

X = vorhanden, (X) = vorhanden nicht verstellbar

* Öffnungsdämpfung bei Kopfmontage/Bandgegenseite außer Funktion

Statt der angegebenen Türschließer-Größen müssen größere Türschließer verwendet oder größere Schließmomente eingestellt werden, wenn die baulichen Verhältnisse (Türhöhe, Türgewicht) oder örtliche Verhältnisse (Windeinfluß) dies erfordern.

F Türschließer für Feuer- und Rauchschutztüren, ab Größe 3 nach DIN EN 1154 A

 Türschließer deren Einsatz an Feuer- und Rauchschutztüren nicht erlaubt ist.

SIE WERDEN FESTSTELLEN: QUALITÄT UND SICHERHEIT ÜBERZEUGT

Türschließanlagen sind hochkomplexe Systeme, die dazu entwickelt wurden, autark und rein mechanisch Brand- und Rauchabschnitte voneinander zu trennen. Im Fall eines Brandes wird ein Schließablauf in Gang gesetzt, der in seiner vorbestimmten Präzision an eine exakte Choreografie erinnert.

Diese Systeme wurden stets aufwendig montiert und in vielen Einzelteilen geliefert. Dies stellte die Verarbeiter oftmals vor Probleme.



Als Problemlöser im alltäglichen Gebrauch gibt es endlich eine Lösung:

Die neue Montagetechnik der Würth SR- und Feststellanlagen.

Die Würth Gleitschienen setzen damit neue Maßstäbe in Schnelligkeit und Sicherheit bei der Montage von Türschließanlagen.



EXKLUSIVE VORTEILE BEI WÜRTH



MONTAGE

- Fix und fertig vormontierte Baugruppe
- Montage nur mit 2 Schrauben pro Flügel
- Durchgängige Abdeckung
- Verkabelung durch einfache Plug-and-Play Kabelstecksysteme



VERPACKUNG

- Gesamtverpackung, Komplettsset inkl. Türschließer und Zubehör
- Keine Angabe der Bandabstände nötig, da alle Anlagen bis Maximallänge ausgeliefert werden



TECHNIK

- Neue RM Technik erfüllt die **DIN 14677** (Revisionspflicht erst nach 8 Jahren)
- Vermeidung von Fehlalarm/automatische Kalibrierung
- Verschmutzungsanzeige (optische Vorinformation der Verschmutzung)
- Zulassung für Bandseite und Bandgegenseite
- Kompatibel zum Anschluss von externer BMA, BUS-fähig, GLT (Gebäudeleittechnik)
- Kompatibel für ORS 142 und TDS 247
- Abschaltzeit der Magnete bei Alarm mind. 3 Min.
- Überdrückbarkeit der Anlage/Tür, einstellbar auf unter 80 N (bei Einsatz ohne Handtaster)
- Leitungsüberwachung der Deckenmelder und Handtaster



DESIGN TÜRSCHLIESSER UND SCHLISSFOLGEREGELUNG

- Durchgängiges Design für Ihr Objekt
- Lieferbar in silber, weiß und Edelstahl rostfrei mit Fullcover
- Kein sichtbarer Rauchmelder von vorn, Raucheinlass nur von oben und unten
- Kein von vorn sichtbarer Revisionstaster

LEITFADEN FÜR FESTSTELLANLAGEN

Typ	Geeignet für barrierefreies Bauen nach DIN 18040	Montagevariante	Befestigungspunkte	Türbreite in mm min./max.		Bandabstandsmaß in mm min./max.	DIN Richtung	Oberfläche	Art. Nr.
				Gangflügel	Standflügel				
Einflügelige Feststellanlage									
 EFR mit GTS 630 F	Ja	Bandseite: Normalmontage	gleich wie bei der Fa. Geze	850 - 1100	-	-	DIN L	RAL 9006 weißaluminium/ Edelstahl matt	0688 003 600*
							DIN R		0688 003 601*
							DIN L	Verkehrsweiß RAL 9016	0688 003 602*
							DIN R		0688 003 603*
							DIN L	Edelstahl matt	0688 003 604*
							DIN R		0688 003 605*
 EFR mit GTS 640 F	Ja	Bandseite: Normalmontage	gleich wie bei der Fa. Geze	850 - 1250	-	-	DIN L	RAL 9006 weißaluminium/ Edelstahl matt	0688 003 610*
							DIN R		0688 003 611*
							DIN L	Verkehrsweiß RAL 9016	0688 003 612*
							DIN R		0688 003 613*
							DIN L	Edelstahl matt	0688 003 614*
							DIN R		0688 003 615*
 EFR-BGS mit GTS 640 G F	Ja	Bandgegen- seite: Normal- montage	gleich wie bei der Fa. Geze	860 - 1250	-	-	DIN L	RAL 9006 weißaluminium/ Edelstahl matt	0688 003 640*
							DIN R		0688 003 641*
							DIN L	Verkehrsweiß RAL 9016	0688 003 642*
							DIN R		0688 003 643*
							DIN L	Edelstahl matt	0688 003 644*
							DIN R		0688 003 645*
Zweiflügelige Feststellanlage									
 SR-EFR-2 mit GTS 640 F	Ja	Bandseite: Normalmontage	durch mitgelieferte Grundprofile gleich wie bei der Fa. Geze	850 - 1250	400 - 1250	1641 - 2500	DIN L	RAL 9006 weißaluminium/ Edelstahl matt	0688 003 810
							DIN R		0688 003 811
							DIN L	Verkehrsweiß RAL 9016	0688 003 812*
							DIN R		0688 003 813*
							DIN L	Edelstahl matt	0688 003 814*
							DIN R		0688 003 815*
 SR-BGS-EFR-2 mit GTS 640 G F	Ja	Bandgegen- seite: Normal- montage	durch mitgelieferte Grundprofile gleich wie bei der Fa. Geze	850 - 1250	400 - 1250	1660 - 2500	DIN L	RAL 9006 weißaluminium/ Edelstahl matt	0688 003 850*
							DIN R		0688 003 851*
							DIN L	Verkehrsweiß RAL 9016	0688 003 852*
							DIN R		0688 003 853*
							DIN L	Edelstahl matt	0688 003 854*
							DIN R		0688 003 855*

VE/St. 1

Technische Änderungen vorbehalten.

*Lieferzeit ca. 10 Arbeitstage

F Türschließer für Feuer- und Rauchschutztüren, ab Größe 3 nach DIN EN 1154 A

LEITFADEN FÜR SCHLISSFOLGEREGELUNG

Typ	Geignet für barrierefreies Bauen nach DIN 18040	Montagevariante	Befestigungspunkte	Türbreite in mm min./max.		Bandabstandsmaß in mm min./max.	DIN Richtung	Oberfläche	Art. Nr.
				Gangflügel	Standflügel				
 SR mit GTS 640 F	Ja	Bandseite: Normalmontage	durch mitgelieferte Grundprofile gleich wie bei der Fa. Geze	850 - 1250	400 - 1250	1370 - 2500	DIN R/L	RAL 9006 weißaluminium/Edelstahl matt	0688 003 710
							DIN R/L	Verkehrsweiß RAL 9016	0688 003 712*
							DIN R/L	Edelstahl matt	0688 003 714*
 SR-BGS mit GTS 630 G F	Ja	Bandgegen-seite: Normalmontage	durch mitgelieferte Grundprofile gleich wie bei der Fa. Geze	750 - 1100	365 - 1100	1440 - 2200	DIN L	RAL 9006 weißaluminium/Edelstahl matt	0688 002 380*
							DIN R	Edelstahl matt	0688 002 381*
							DIN L	Verkehrsweiß RAL 9016	0688 002 382*
							DIN R	Verkehrsweiß RAL 9016	0688 002 383*
							DIN L	Edelstahl matt	0688 002 384*
							DIN R	Edelstahl matt	0688 002 385*
 SR-BGS mit GTS 690 G F	Ja bei Einstellung bis Größe 4	Normalmontage	durch mitgelieferte Grundprofile gleich wie bei der Fa. Geze	850 - 1250	400 - 1250	1440 - 2500	DIN L	RAL 9006 weißaluminium/Edelstahl matt	0688 002 390
							DIN R	Edelstahl matt	0688 002 391
							DIN L	Verkehrsweiß RAL 9016	0688 002 392*
							DIN R	Verkehrsweiß RAL 9016	0688 002 393*
							DIN L	Edelstahl matt	0688 002 394*
							DIN R	Edelstahl matt	0688 002 395*

VE/St. 1

Technische Änderungen vorbehalten.

*Lieferzeit ca.10 Arbeitstage

F Türschließer für Feuer- und Rauchschutztüren, ab Größe 3 nach DIN EN 1154 A

PASSENDES ZUBEHÖR



Handtaster



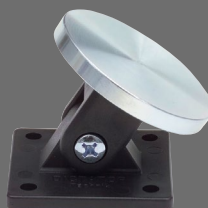
Rauchschaltzentrale



Deckenmelder



Prüfaerosol



Winkelankerplatte AFS



Haftmagnet

Eine Auswahl weiterer Artikel finden Sie im Online-Shop unter www.wuerth.com



Würth App

Entdecken Sie unsere kostenlose Würth App und bestellen Sie schnell und einfach per Smartphone. Zum Download unter www.wuerth.de/app



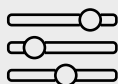
Niederlassungen vor Ort

Für den Sofortbedarf finden Sie in unseren Niederlassungen vor Ort von Montag bis Samstag eine große Auswahl unserer Produkte. Außerhalb der Öffnungszeiten sind wir online oder per App für Sie da. Weitere Informationen unter www.wuerth.de



Sofort-Service

Akuten Sofortbedarf können Sie durch unser breites Niederlassungssortiment abdecken und zeitsparend an Ihre Wunschadresse liefern lassen. Finden Sie die nächstgelegene Niederlassung unter www.wuerth.de/niederlassungen



Konfigurator

Im Rahmen unseres umfassenden Fertigungsservices unterstützt Sie der WÜDESTO Basic Konfigurator im Möbelbau, den raumhohen Schiebetürsystemen Tiros, bei Vorbaurolläden sowie im Insekten- und Sonnenschutz. Weitere Planer und Konfiguratoren finden Sie unter www.wuerth.de/wuedesto



Schließanlagen

Wir helfen Ihnen bei der Planung individueller Schließanlagen-Systeme. Gleichschließende Erst-Anlagen können Sie ganz einfach und bequem online über Artikel-Nr. bestellen und erhalten Ihre individuelle Anlage mit Sicherungskarte innerhalb von zehn Werktagen geliefert. Besuchen Sie uns unter www.wuerth.de

**UNSERE
KOMPETENZEN**

UNSERE KOMPETENZEN



Persönliche Beratung

Vor Ort durch unsere Verkäufer oder direkt über unser Service-Team im Innendienst.

Produkt und Anwendung: T +49 7940 15-1200

Konfigurator und Schließanlagen: T +49 7940 15-1260

F +49 7940 15-4207

beschlaege@wuerth.com

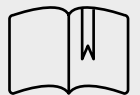
Mo – Do: 07:00 – 18:00 Uhr, Freitag: 07:00 – 16:30 Uhr



Lagermanagement (Bevorratungssystem Orsy)

Lösungen und Systeme für eine effiziente Lagerlogistik. Sparen Sie Zeit und Kosten mit dem Lagerhaltungs-System ORSY. Weitere Informationen unter

www.wuerth.de/orsy



Weiterbildungen

Wir bieten spezielle Zertifizierungsschulungen für Schließfolgeregelungen und Feststellanlagen, für den korrekten Einbau sowie die Instandhaltung und Wartung.

Ein breites Angebot an Seminaren, Weiterbildungsmöglichkeiten oder speziellen Schulungen finden Sie unter **www.wuerth.de/seminare**



Technische Planung mit Würth Beschlägen

Auf planungsrelevante Beschläge für den Objektürenbau haben Sie über die Planungssoftware LogiKal von ORGADATA direkten Zugriff und können dort mit unseren Beschlägen Ihre Elemente planen.

Die Software erhält man direkt von Orgadata:

Am Nesseufer 14, 26789 Leer, Tel.: +49 (0) 491 927 824, info@orgadata.com

PERFEKTION, DIE BEWEGT

Adolf Würth GmbH & Co. KG
74650 Künzelsau
T +49 7940 15-0
F +49 7940 15-1000
info@wuerth.com
www.wuerth.de

© by Adolf Würth GmbH & Co.KG
Printed in Germany
Alle Rechte vorbehalten
Verantwortlich für den Inhalt:
Abt. MCPB/Uwe Kappes, MCDH/Lisa Schmitt
Redaktion: Abt. GMV/Anja Kircher

Nachdruck nur mit Genehmigung.
SBRO040213 – MCPB – MCMD – HP – Co – 5,8' – 09/19

Wir behalten uns das Recht vor, Produktveränderungen, die aus unserer Sicht einer Qualitätsverbesserung dienen, auch ohne Vorankündigung oder Mitteilung jederzeit durchzuführen.
Abbildungen können Beispielabbildungen sein, die im Erscheinungsbild von der gelieferten Ware abweichen können. Irrtümer behalten wir uns vor, für Druckfehler übernehmen wir keine Haftung.
Es gelten die allgemeinen Geschäftsbedingungen.

