

NEU

Betonschraube W-BS/S
jetzt auch für Mauerwerk!



Hohe Traglasten dank tief einschneidenden Gewindegängen

BEFESTIGUNG IM MAUERWERK

Dübelsysteme für bauaufsichtlich relevante Befestigungen

BETONSCHRAUBE W-BS/S JETZT AUCH FÜR MAUERWERK!

Vorteilhafte Alternative zur Befestigung im Mauerwerk:

- Schnelle und wirtschaftliche Montage bei hohen Traglasten
- Sofort belastbare Einzelbefestigung
- Erfüllt Anforderung „Feuerwiderstand“ mit hohen Brandlasten
- Keine Bohrlochreinigung nötig
- Vielseitig einsetzbar – dank 6 Varianten
- Anbauteile nachträglich justierbar
- Einfache Demontage



Nachgewiesener Leistungserhalt im Brandfall durch ETA
Aufwand für individuelle Genehmigungen (Zustimmung im Einzelfall) entfällt

ETA-23/0196

Beton (ETA-16/0043 und ETA-16/0128)

FÜR JEDE ANWENDUNG DIE PASSENDE BETONSCHRAUBE

6 Kopf-Varianten in zahlreichen Abmessungen



Planungshilfe gefällig?

Die Würth Technical Software II unterstützt bei der Bemessung und ermöglicht eine optimale Auslastung der Befestiger.
Kostenlos erhältlich unter www.wuerth.de.



Konsolen (Typ S)



Holz-Unterkonstruktionen (Typ SK)



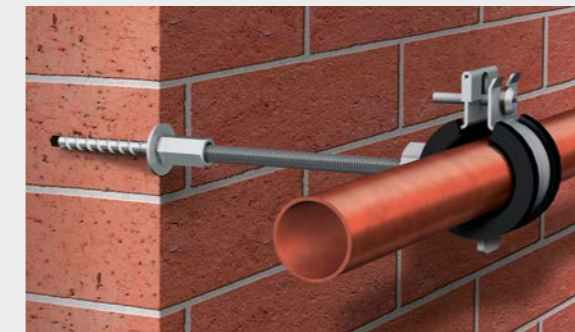
Kabelkanäle (Typ P)



Profilschienen (Typ LP)



Kabelschellen (Typ ST) – auch als lange Ausführung erhältlich



Rohrschellen (Typ I)

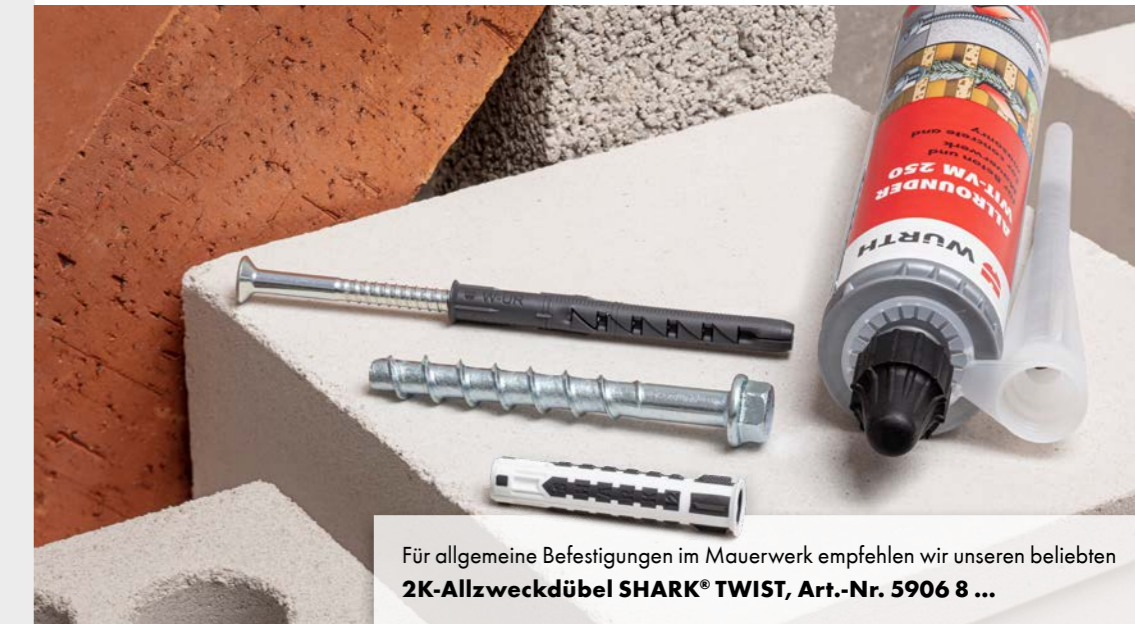
Dübelssysteme für Mauerwerk im Vergleich

	Anwendung in Lochsteinen	Anwendung in Vollsteinen	Mehrfachbefestigung	Einzelbefestigung	Feuerwiderstand
Betonschraube W-BS	+	+	Ø5 und Ø6	Ø6, Ø8, Ø10	• ETA Ø5 und Ø6 • ETA Ø8 und Ø10 ab 2024
Injektionstechnik WIT-VM 250¹⁾	+++	+++	-	Ø8, Ø10, Ø12, Ø16	Prüfbericht
Rahmendübel SHARK® UR²⁾	+++	+++	Ø8 und Ø10	-	Prüfbericht

¹⁾ Art.-Nr. 0903 450 2 ... ²⁾ Art.-Nr. 5912 8 ...

	Lastniveau	Kopfformen / Anschlussmöglichkeiten	Montageaufwand
Betonschraube W-BS	+++	+++	+++
Injektionstechnik WIT-VM 250¹⁾	+++	+++ (inkl. Innengewinde-Variante)	+
Rahmendübel SHARK® UR²⁾	++	+	++

+ = gut; ++ = sehr gut; +++ = ausgezeichnet



Für allgemeine Befestigungen im Mauerwerk empfehlen wir unseren beliebten **2K-Allzweckdübel SHARK® TWIST, Art.-Nr. 5906 8 ...**

BEFESTIGUNG IM MAUERWERK

Adolf Würth GmbH & Co. KG
74650 Künzelsau
T +49 7940 15-0
F +49 7940 15-1000
info@wuerth.com · www.wuerth.de

© by Adolf Würth GmbH & Co. KG
Printed in Germany
Alle Rechte vorbehalten · Nachdruck nur mit Genehmigung
Verantwortlich für den Inhalt: Abt. MCPD/Eberhard Wied
Redaktion: Abt. MCMC/Patrick Rudolph









OSDRS01414 - MCMP - SC - OHA - 1,9' - 07/23
Gedruckt auf umweltfreundlichem Papier.

Wir behalten uns das Recht vor, Produktveränderungen, die aus unserer Sicht einer Qualitätsverbesserung dienen, auch ohne Vorankündigung oder Mitteilung jederzeit durchzuführen. Abbildungen können Beispielabbildungen sein, die im Erscheinungsbild von der gelieferten Ware abweichen können. Irrtümer behalten wir uns vor, für Druckfehler übernehmen wir keine Haftung. Es gelten unsere allgemeinen Geschäftsbedingungen.

BETONSCHRAUBE W-BS/S, STAHL VERZINKT

Mit zwei Setztiefen im Mauerwerk

Mit Sechskantkopf und angepresster Scheibe	Mit Senkkopf	Mit Panhead	Mit großem Panhead	Mit Innengewinde M8/M10	Stockschraube mit Sechskantantrieb M8 Typ ST	Stockschraube mit Sechskantantrieb lange Ausführung Typ ST lange Ausführung
Typ S Dübelgrößen: 5-10 mm	Typ SK Dübelgrößen: 5-10 mm	Typ P Dübelgrößen: 5 mm und 6 mm	Typ LP Dübelgröße: 6 mm	Typ I Dübelgröße: 6 mm	Dübelgröße: 6 mm	Dübelgröße: 6 mm
						
Art.-Nr. 5929 12 ...	Art.-Nr. 5929 13 ...	Art.-Nr. 5929 14 ...	Art.-Nr. 5929 15 ...	Art.-Nr. 5929 17 ...	Art.-Nr. 5929 186 0 ...	Art.-Nr. 5929 186 1 ...

Weitere Produktinformationen finden Sie im Würth Online-Shop unter wuerth.de. Detaillierte Leistungs- und Montagedaten der jeweiligen Produktabmessungen sind der ETA zu entnehmen.

Alles rund um die Würth Dübeltechnik unter wuerth.de/duebel