

## Gewindedrehplatten Teilprofil 60° HC5630

für die Innengewindebearbeitung Rechts

**ATORN®**

### Anwendung

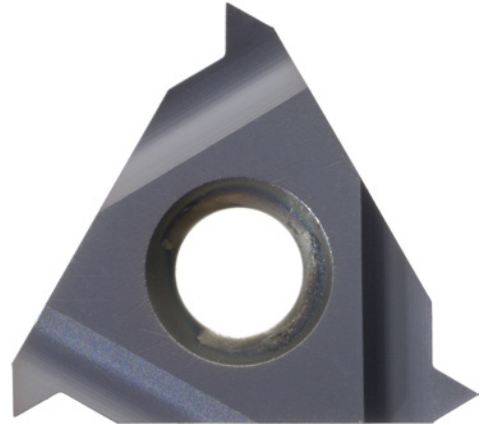
Zur Herstellung von Außengewinden auf CNC Maschinen in den Materialgruppen Stahl, Edelstahl und Guss mit mittlerer bis hoher Schnittgeschwindigkeit.

### Ausführung

- geschliffene Gewindedrehplatte mit TiALN Beschichtung

### Vorteil

- geschliffene Gewindedrehplatte sorgt für gute Oberflächengüten und Schnittpräzision
- hohe Schnittgeschwindigkeit und Standzeiten durch innovative TiALN Beschichtungstechnologie
- breites Einsatzspektrum durch variablen Steigungsbereich



<b>Art.-Nr.</b>	<b>17737 054</b>
<b>ISO-Bezeichnung</b>	22 (IR/IL) N60
<b>Steigung min./max.</b>	3,5-5 mm
<b>Bearbeitungsrichtung</b>	Rechts
<b>Hartmetallsorte</b>	HC5630
<b>Zu bearbeitender Werkstoff</b>	Stahl, Edelstahl, Guss
<b>Vc in Stahl min./max.</b>	90-120 m/min
<b>Vc in Edelstahl min./max.</b>	80-100 m/min
<b>Vc in Guss min./max.</b>	100-110 m/min

### EAN-Code

4050293213157