

Gewindedrehplatten Vollprofil 60° HC5630

für die Außengewindebearbeitung Rechts

ATORN®

Anwendung

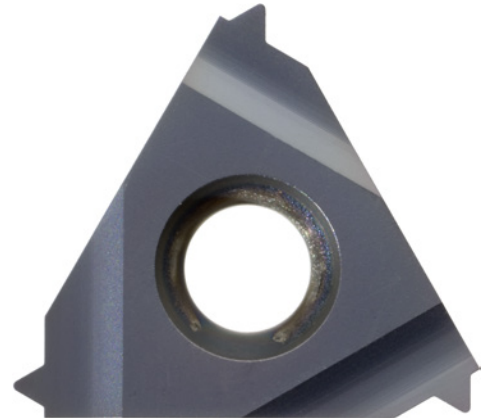
Zur Herstellung von Außengewinden auf CNC Maschinen in den Materialgruppen Stahl, Edelstahl und Guss mit mittlerer bis hoher Schnittgeschwindigkeit.

Ausführung

- geschliffene Gewindedrehplatte mit TiALN Beschichtung

Vorteil

- geschliffene Gewindedrehplatte, sorgt für gute Oberflächengüten Schnittpräzision und Gewinde mit exakter Profilwiedergabe
- hohe Schnittgeschwindigkeit und Standzeiten durch innovative TiALN Beschichtungstechnologie
- hohe Produktivität und kein Entgraten des Gewindes nötig



Art.-Nr.	17741 075
ISO-Bezeichnung	16 (ER/EL) 2 ISO
Steigung	2 mm
Bearbeitungsrichtung	Rechts
Hartmetallsorte	HC5630
Zu bearbeitender Werkstoff	Stahl, Edelstahl, Guss
Vc in Stahl min./max.	90-120 m/min
Vc in Edelstahl min./max.	80-100 m/min
Vc in Guss min./max.	100-110 m/min

EAN-Code

4050293219401