

Gewindedrehplatten Vollprofil 60° HC5630

für die Innengewindebearbeitung Rechts

ATORN[®]

Anwendung

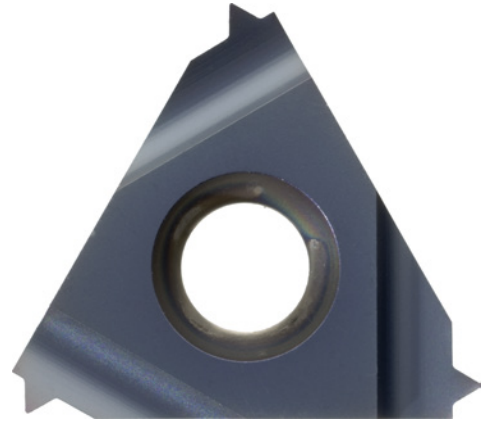
Zur Herstellung von Außengewinden auf CNC Maschinen in den Materialgruppen Stahl, Edelstahl und Guss mit mittlerer bis hoher Schnittgeschwindigkeit.

Ausführung

- geschliffene Gewindedrehplatte mit TiALN Beschichtung

Vorteil

- geschliffene Gewindedrehplatte, sorgt für gute Oberflächengüten und Schnittpräzision und Gewinde mit exakter Profilwiedergabe
- hohe Schnittgeschwindigkeit und Standzeiten durch innovative TiALN Beschichtungstechnologie
- hohe Produktivität und kein entgraten des Gewindes nötig



| | |
|-----------------------------------|------------------------|
| Art.-Nr. | 17743 197 |
| ISO-Bezeichnung | 16 (IR/IL) 3 ISO |
| Steigung | 3 mm |
| Bearbeitungsrichtung | Rechts |
| Hartmetallsorte | HC5630 |
| Zu bearbeitender Werkstoff | Stahl, Edelstahl, Guss |
| Vc in Stahl min./max. | 90-120 m/min |
| Vc in Edelstahl min./max. | 80-100 m/min |
| Vc in Guss min./max. | 100-110 m/min |

EAN-Code

4050293221268