

CCMW Wendeschneidplatte positiv

ATORN[®]

Anwendung

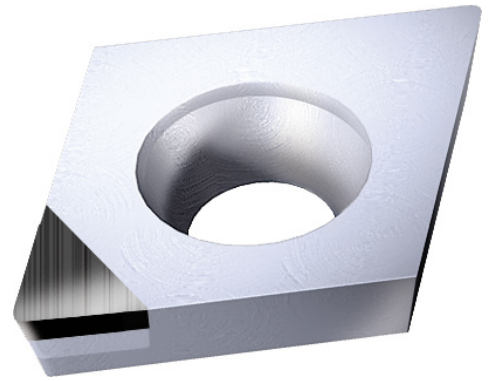
Zum Längs- und Plandrehen bei guten Einsatzbedingungen mit geringen Zustelltiefen in der Materialgruppen NE-Metalle, (Sonderlegierungen).

Ausführung

- geschliffene PKD Wendeschneidplatte

Vorteil

- sehr hohe Verschleißfestigkeit, optimiert für die Bearbeitung in kontinuierlicher Schnitt



Art.-Nr.	17871 045
Wendeschneidplattenform ISO	C
Freiwinkel Wendeschneidplatte ISO	C
Toleranzklasse Wendeschneidplatte ISO	G
Wendeschneidplattentyp ISO	W
Wendeschneidplattengröße ISO	12
Wendeschneidplattendicke ISO	04
Eckenradius Wendeschneidplatte ISO	04
ISO-Bezeichnung	CCGW 120404
Schneidstoff	PKD
Schneidstoffsorte	ADC,neutral
ISO-Code Drehen	CCGW 120404
Bearbeitungsbedingung Wendeschneidplatte	Gut
Fasenausführung	Neutral
Werkstoffgruppe	N (Hauptanwendung)
Anzahl Stück pro Paket	2 STK

EAN-Code

4050293141795