

Apparate-Lenkrolle mit Rückenloch

Rad aus hochwertigem, thermoplastischem Gummi-Elastomer (TPE)

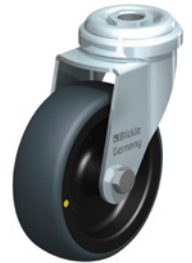


Ausführung

- Rückenloch
- Rad aus hochwertigem, thermoplastischem Gummi-Elastomer (TPE)
- Stoffschlüssige, unlösbare Verbindung mit dem Radkörper
- Radkörper aus hochwertigem, bruchfestem Polypropylen
- Gehäuse aus Stahlblech gepresst
- 2-fache Kugellagerung im Drehkranz
- Radachse verschraubt
- Galvanisch verzinkt, blau passiviert, Cr6-frei

Vorteil

- Kugelschutz durch besondere Formgebung der Bodenplatte und Kugelscheibe
- Die spezielle dynamische Blickle-Vernietung des Drehkranzes bewirkt ein minimales Drehkranzspiel bei leichtgängigem Lauf und eine hohe Lebensdauer durch die Kaltverfestigung der Kugellaufbahnen



Technische Daten

Produktnummer	1081407 202
Mit Radfeststeller	Nein
Werkstoff Rolle	TPE
Herstellerteilenummer	LRA-TPA 75 G-ELS
Statistische Warennummer	83022000



Hommel Hercules Werkzeughandel GmbH & Co. KG

Heidelberger Str. 52 | 68519 Viernheim | +49 (0) 6204 739-0 | info@hommel-hercules.com