

### Schwenkarm mit Schwenkrahmen und Lochwänden Multi-Wand Aufbau für workergo-Arbeitstische Art.-Nr. 1082371



#### Anwendung

Zur Befestigung an der Tragsäule (Art.-Nr. 1082370 164-167) mit dem Schwenkarmhalter (Art.-Nr. 1082370 255)

#### Ausführung

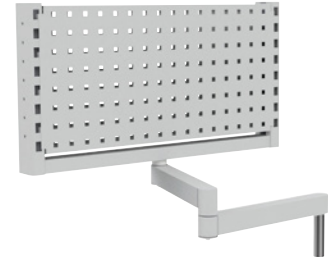
- Lochwand 2-seitig

#### Vorteil

- Zur ergonomischen und individuellen Arbeitsplatzgestaltung mit dem Baukastensystem

#### Hinweis

Montage des Zubehörs an Arbeitstischen (Art.-Nr. 1082371 300-305) und Tragsäulen (Art.-Nr. 1082370 164-167).



### Technische Daten

|                          |                   |
|--------------------------|-------------------|
| Produktnummer            | 1082370 260       |
| Breite x Höhe x Tiefe    | 600 x 500 x 40 mm |
| Herstellerteilenummer    | 07.98.09          |
| Statistische Warennummer | 94032080          |

