

Schraubenschlüsselhalter, waagrecht Werkzeughalter für Lochplatten

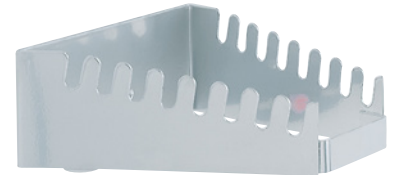


Ausführung

- Schlag- und kratzfeste Kunststoffbeschichtung alufarben
- Geprägte Grundplatte 1,5 mm stark
- Inklusive RasterPlan Kunststoffschraube

Vorteil

- RasterPlan Werkzeughalter schaffen Ordnung und Übersicht



Technische Daten

Produktnummer	1082480 131
Herstellerteilenummer	4042.00.2001 INKL.2SCHRAUBEN
EAN Code	4251142205532
Statistische Warennummer	83025000



Hommel Hercules Werkzeughandel GmbH & Co. KG

Heidelberger Str. 52 | 68519 Viernheim | +49 (0) 6204 739-0 | info@hommel-hercules.com