

Sägenhalter

Werkzeughalter für Lochplatten RasterPlan powered by ABAX®



Anwendung

Für 4 Sägen.

Vorteil

- Werkzeuglose Montage
- Einfache und sichere Handhabung
- Höchste Flexibilität, da werkzeuglos demontierbar
- Schlag- und kratzfeste Kunststoffbeschichtung
- Geprägte Grundplatten 1,5 mm stark

Lieferung

Einzeln (bitte paarweise bestellen).

Inklusive Original ABAX®-Verbindung.

Hinweis

RasterPlan Werkzeughalter mit der ABAX®-Verbindung sind eine innovative und voll kompatible Erweiterung der bekannten RasterPlan Werkzeughalter.

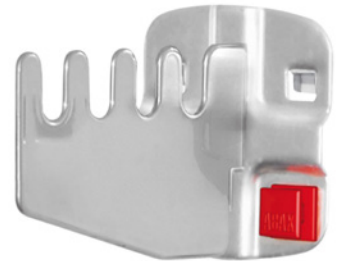
ABAX® verbindet werkzeuglos und sekundenschnell RasterPlan Werkzeughalter mit allen Produkten von Kappes mit RasterPlan Systemlochung.

Der Formschluss und die Sicherung erfolgen nach dem Einhängen durch Fixieren der ABAX®-Verbindung und Drücken auf den Sicherungsstift.

Durch einfaches, werkzeugloses Herausziehen des Sicherungsstiftes kann die ABAX®-Verbindung gelöst und wieder verwendet werden.

ABAX® ermöglicht ein schnelles und flexibles Positionieren der RasterPlan Werkzeughalter.

RasterPlan und ABAX® - eine starke Verbindung!



Technische Daten

Produktnummer	1082481 351
Herstellerteilenummer	3342.00.5308
EAN Code	4251142234372
Statistische Warennummer	83025000



Hommel Hercules Werkzeughandel GmbH & Co. KG

Heidelberger Str. 52 | 68519 Viernheim | +49 (0) 6204 739-0 | info@hommel-hercules.com