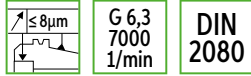
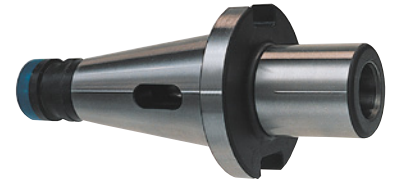


Kegelhülse



Ausführung

- Steilkegel mit Innenanzugsgewinde
- Werkzeugbeschreibung:
- Für Werkzeuge mit Morsekegelschaft und Austreiblappen nach DIN 228 B. Einsatzstahl, Funktionsflächen gehärtet und geschliffen. Kegelwinkeltoleranz nach AT 3. Rundlaufabweichung des Kegels zum Innenkegel = 0,008 mm



Technische Daten

| | |
|--------------------------|--------------------|
| Produktnummer | 1021606 107 |
| Norm Schaftausführung | DIN 2080 |
| Werkzeugaufnahme | SK 40 |
| Morsekegelgröße | MK 4 |
| Auskraglänge | 95,0 mm |
| Außendurchmesser | 48,0 mm |
| Herstellerteilenummer | S.D40.0504.95 |
| EAN Code | 4024496059911 |
| Statistische Warennummer | 84661020 |

