

### Kegelhülse



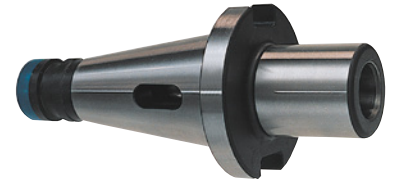
G 6,3  
7000  
1/min

DIN  
2080



#### Ausführung

- Steilkegel mit Innenanzugsgewinde
- Werkzeugbeschreibung:
- Für Werkzeuge mit Morsekegelschaft und Austreiblappen nach DIN 228 B. Einsatzstahl, Funktionsflächen gehärtet und geschliffen. Kegelwinkeltoleranz nach AT 3. Rundlaufabweichung des Kegels zum Innenkegel = 0,008 mm



### Technische Daten

Produktnummer	<b>1021606 101</b>
Norm Schaftausführung	DIN 2080
Werkzeugaufnahme	SK 30
Morsekegelgröße	MK 2
Auskraglänge	50,0 mm
Außendurchmesser	32,0 mm
Herstellerteilenummer	S.D30.0502.50
EAN Code	4024496059874
Statistische Warennummer	84661020



**Hommel Hercules Werkzeughandel GmbH & Co. KG**

Heidelberger Str. 52 | 68519 Viernheim | +49 (0) 6204 739-0 | info@hommel-hercules.com