

Kegelhülse



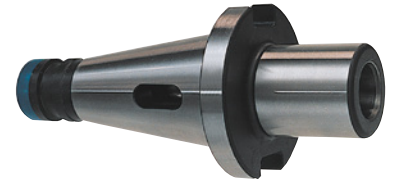
G 6,3
7000
1/min

DIN
2080



Ausführung

- Steilkegel mit Innenanzugsgewinde
- Werkzeugbeschreibung:
- Für Werkzeuge mit Morsekegelschaft und Austreiblappen nach DIN 228 B. Einsatzstahl, Funktionsflächen gehärtet und geschliffen. Kegelwinkeltoleranz nach AT 3. Rundlaufabweichung des Kegels zum Innenkegel = 0,008 mm



Technische Daten

Produktnummer	1021606 110
Norm Schaftausführung	DIN 2080
Werkzeugaufnahme	SK 50
Morsekegelgröße	MK 2
Auskraglänge	60,0 mm
Außendurchmesser	32,0 mm
Herstellerteilenummer	S.D50.0502.60
EAN Code	4024496059935
Statistische Warennummer	84661020



Hommel Hercules Werkzeughandel GmbH & Co. KG

Heidelberger Str. 52 | 68519 Viernheim | +49 (0) 6204 739-0 | info@hommel-hercules.com