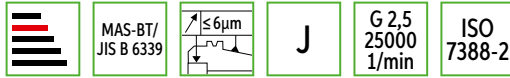


### Kombifräsdorne



#### Anwendung

Für Werkzeugmaschinen mit automatischem Werkzeugwechsel (NC, CNC etc.).

#### Ausführung

▪ Form A. Steilkegel mit Innenanzugsgewinde und Greifernut. Vorgewuchtet nach G 6,3 - 15.000 1/min

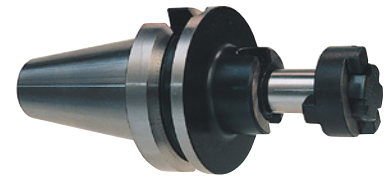
#### Hinweis

Anzugsbolzen, siehe Art.-Nr. 1021733 - 1021740.

Werkzeugbeschreibung:

HHW Kombifräserdorne ähnl. DIN 6358.

Für Fräser mit zylindrischer Bohrung und mit Quer- oder/und Längsnut nach DIN 138. Befestigung durch Fräseranzugschraube nach DIN 6367. Einsatzstahl, Funktionsflächen gehärtet und geschliffen. Kegelwinkeltoleranz nach AT 3. Rundlaufabweichung des Kegels zum Dorn  $\leq 0,006$  mm. Lieferumfang: Mit Klemmschraube, Mitnehmerring und Passfeder.



### Technische Daten

Produktnummer	<b>1021651 406</b>
Werkzeugaufnahme	BT 50
Dorndurchmesser	40,0 mm
Auskraglänge	70,0 mm
Dornlänge	41,0 mm
Außendurchmesser	70,0 mm
Herstellerteilenummer	S.B50.0440.70
EAN Code	4024496063000
Statistische Warennummer	84661020



**Hommel Hercules Werkzeughandel GmbH & Co. KG**

Heidelberger Str. 52 | 68519 Viernheim | +49 (0) 6204 739-0 | info@hommel-hercules.com