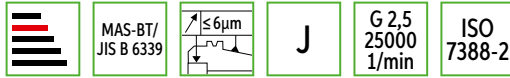


Kombifräsdorne



Anwendung

Für Werkzeugmaschinen mit automatischem Werkzeugwechsel (NC, CNC etc.).

Ausführung

▪ Form A. Steilkegel mit Innenanzugsgewinde und Greifernut. Vorgewuchtet nach G 6,3 - 15.000 1/min

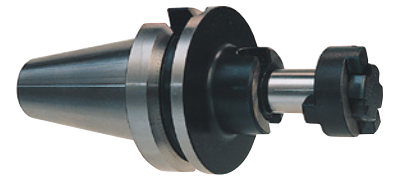
Hinweis

Anzugsbolzen, siehe Art.-Nr. 1021733 - 1021740.

Werkzeugbeschreibung:

HHW Kombifräserdorne ähnl. DIN 6358.

Für Fräser mit zylindrischer Bohrung und mit Quer- oder/und Längsnut nach DIN 138. Befestigung durch Fräseranzugschraube nach DIN 6367. Einsatzstahl, Funktionsflächen gehärtet und geschliffen. Kegelwinkeltoleranz nach AT 3. Rundlaufabweichung des Kegels zum Dorn $\leq 0,006$ mm. Lieferumfang: Mit Klemmschraube, Mitnehmerring und Passfeder.



Technische Daten

Produktnummer	1021651 405
Werkzeugaufnahme	BT 50
Dorndurchmesser	32,0 mm
Auskraglänge	70,0 mm
Dornlänge	38,0 mm
Außendurchmesser	58,0 mm
Herstellerteilenummer	S.B50.0432.70
EAN Code	4024496062997
Statistische Warennummer	84661020



Hommel Hercules Werkzeughandel GmbH & Co. KG

Heidelberger Str. 52 | 68519 Viernheim | +49 (0) 6204 739-0 | info@hommel-hercules.com