

Werkzeugaufnahme für Bohrfutter



MAS-BT/
JIS B 6339

J

G 2,5
25000
1/min

ISO
7388-2



Anwendung

Für Werkzeugmaschinen mit automatischem Werkzeugwechsel (NC, CNC, etc.).

Ausführung

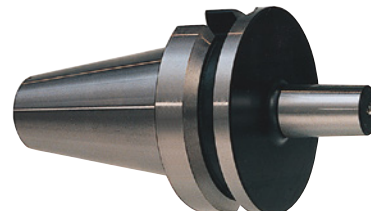
▪ Steilkegel mit Innenanzugsgewinde und Greifernut. Vorgewuchtet nach G 6,3 - 12.000 1/min

Hinweis

Anzugsbolzen siehe Art.-Nr. 1021733 - 1021740.

Werkzeugbeschreibung:

Mit Futter-Aufnahmekegel nach DIN 238. Einsatzstahl, Funktionsflächen gehärtet und geschliffen. Kegelwinkeltoleranz nach AT 3.



Technische Daten

Produktnummer	1021602 401
Werkzeugaufnahme	BT 40
Bohrfutteraufnahme	B 16
Auskraglänge	34,0 mm
Herstellerteilenummer	S.B40.0916.34
EAN Code	4024496059867
Statistische Warennummer	84661020



Hommel Hercules Werkzeughandel GmbH & Co. KG

Heidelberger Str. 52 | 68519 Viernheim | +49 (0) 6204 739-0 | info@hommel-hercules.com