

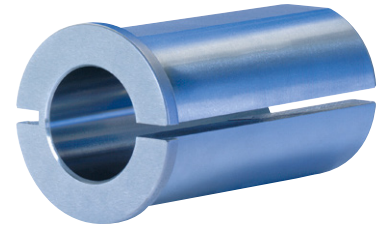
### Spannhülse für Schnellwechselhalter Typ WB Art.-Nr. 1021875

#### Anwendung

Zur Aufnahme von Werkzeugen mit Zylinderschaft.

#### Ausführung

- Geschlitzt



### Technische Daten

|                          |             |
|--------------------------|-------------|
| Produktnummer            | 1021878 115 |
| Innendurchmesser         | 32 mm       |
| Herstellerteilenummer    | 403278      |
| Statistische Warennummer | 84661020    |

