

Spannhülse

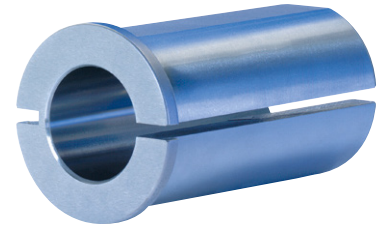
für Schnellwechselhalter Typ WB Art.-Nr. 1021875

Anwendung

Zur Aufnahme von Werkzeugen mit Zylinderschaft.

Ausführung

- Geschlitzt



Technische Daten

Produktnummer	1021878 107
Innendurchmesser	25 mm
Herstellerteilenummer	302550
Statistische Warennummer	84661020

