

### Einbau-Spannmodul K10.2 und K20

**ATORN**

#### Anwendung

Nullpunktspannsystem zum rüstzeitoptimierten Spannen bei der spanenden und spanlosen Bearbeitung in allen Bereichen, wie auch in der Lebensmittel-, Pharma und Chemieindustrie.

#### Ausführung

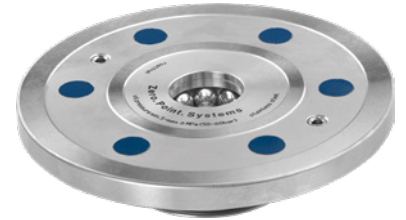
- Entriegelung hydraulisch
- Deckel und Kolben gehärtet
- Wiederholgenauigkeit < 0,005 mm

#### Lieferung

1 Stück Spannmodul

#### Hinweis

Die Einbau-Spannmodule haben hohe Halte-, Einzugs- und Verschlusskräfte bei sehr geringen Einbaumaßen. Hydraulischer Druck ist nur zum Lösen notwendig (min. 50 bar / max. 60 bar). Die Module sind im gespannten Zustand mechanisch verriegelt. Vorteil hierbei sind keine störenden Leitungen und keine Leckagegefahr. auf Anfrage lieferbar: - Einbausketzen - Automatisierungslösungen - Auch als individuelle Flanschversion lieferbar



### Technische Daten

Produktnummer	<b>1027830 201</b>
Für Spannstation	K10.2 / 2-fach   K10.2 / 4-fach   K10.2 / 6-fach
Dicke	22 mm
Dicke 2	8 mm
Höhe	30 mm
Haltekraft	25 kN
Gewindeabmessung	M5
Herstellerteilenummer	21710211
EAN Code	4050293319439
Statistische Warennummer	84662020



**Hommel Hercules Werkzeughandel GmbH & Co. KG**

Heidelberger Str. 52 | 68519 Viernheim | +49 (0) 6204 739-0 | info@hommel-hercules.com