

NC-Hochdruck-Maschinenschraubstöcke MH-S Spannsystem mechanisch-hydraulisch

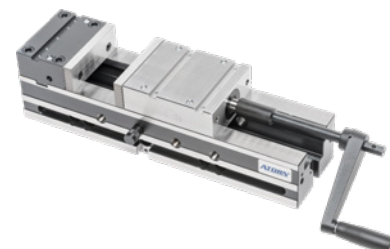


Anwendung

Für NC-Maschinen, Bearbeitungszentren, Werkzeug-, Formen- und Vorrichtungsbau sowie Produktion in Serie.

Ausführung

- Spindel aus hochfestem Sonderstahl
- Grundkörper, Festbacke, bewegliche Backe aus Einsatzstahl, allseitig gehärtet
- Führungsbahnen gehärtet und geschliffen
- Quernuten und Befestigungsgewinde auf der Oberseite der Fest- und beweglichen Backe, zur Aufnahme von Aufsatz-Stufenbacken und Grippeinsätzen
- Einsatz von Niederzug-Schnellwechselbacken möglich
- Seitliche Gewinde für Werkstückanschlag
- Einsatz von rhombischen T-Nutensteinen sowie Wechselschieber für Mehrfachspannung möglich - Einbau erfolgt ohne Werkzeuge
- Bettlänge bis 1200 mm und Hydraulikbetätigung auf Anfrage lieferbar
- Bettlänge bis 1200 mm und Hydraulische betätigung Ausführung auf Anfrage lieferbar



Vorteil

- Durch vorgewählte Spannkraften kann eine Wiederholgenauigkeit der Werkstückposition $\leq 0,01$ mm erreicht werden
- Die Spannkraft kann durch die Anzahl der Spindeldrehungen vorgewählt werden
- Spindel mechanisch arretierbar zur rein mechanischen Spannung
- Schnelle Voreinstellung, durch Absteckbolzen
- Längs- und Quernuten 20H7 Serienmäßig, für schnelle Positionierung

Lieferung

1 Stück Hochdruckspanner MH-S; inkl. Wende-Einschraubbacken (1 Seite längs- und quengeriffelt, 1 Seite glatt) und Handkurbel (zweiteilig)

Technische Daten

Produktnummer	1027716 103
Backenbreite	125 mm
Körperhöhe	82,5 mm
Körperlänge	598 mm
Länge max.	692 mm
Gesamthöhe	125 mm
Höhe max.	147,1 mm
Spannweite min./max.	0-367 mm
Spannweite Aufsatz-Stufenbacken 2	573 mm
Spannkraft	40 kN
Gewicht	45,1 kg
Schlüsselweite	17 mm
Herstellerteilenummer	21638587
EAN Code	4050293534535
Statistische Warennummer	84662098



Hommel Hercules Werkzeughandel GmbH & Co. KG

Heidelberger Str. 52 | 68519 Viernheim | +49 (0) 6204 739-0 | info@hommel-hercules.com