

NC-Kompakt-Spanner Typ RKE

Spannsystem mechanisch-mechanisch mit Kraftübersetzung, manuell betätigt

160



Anwendung

Besonders geeignet für den Einsatz auf Bearbeitungszentren.

Ausführung

- Stabiler Stahl Grundkörper und alle Führungen sind allseitig gehärtet und geschliffen
- Langer Spannschieber mit Quernuten, allseitig gehärtet, Funktionsflächen geschliffen
- Gewindebohrungen zur Aufnahme aller RÖHM Flachspannbacken mit Backenbreite 125/160 mm
- Gewinde für Winkeltriebbefestigung
- RKE = RÖHM, Kompakt, Einzelspanner

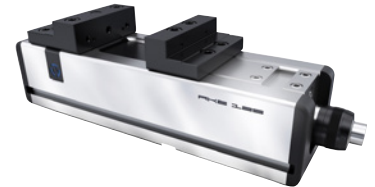
Vorteil

- Horizontal, seitlich und in Verbindung mit einer Grundplatte vertikal aufspannbar, beispielsweise Rücken an Rücken (DUO-Aufspannturm)
- Stabiler Späneschutz verhindert das Eindringen von Spänen
- Antriebsspindel mit Spannkraftvoreinstellung
- Spannfläche für Spannpratzen
- Zentralschmierung von Führungen und Spindelgewinde

Hinweis

Zubehör siehe Art.-Nr. 1027657-1027663 und 1027682-1027684.

Standard-Aufsatzbacken auf Anfrage.



Technische Daten

Produktnummer	1027656 202
Herstellerteilenummer	158921
EAN Code	4019208194240
Statistische Warennummer	84662098



Hommel Hercules Werkzeughandel GmbH & Co. KG

Heidelberger Str. 52 | 68519 Viernheim | +49 (0) 6204 739-0 | info@hommel-hercules.com