

### Nutensteine Zubehör für MH-S Maschinenschraubstock

**ATORN****Anwendung**

Die Nutensteine dienen zur schnellen Positionierung des Spannsystems auf dem Maschinentisch.

**Ausführung**

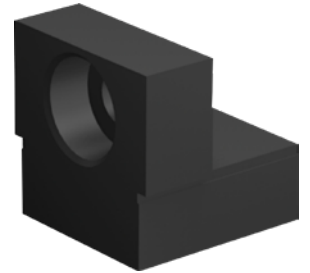
- Zum schnellen und exakten Positionieren des Spannstocks auf dem Maschinentisch
- Verschiedene Ausführungen, für jeden Maschinentisch

**Lieferung**

1 Stück Nutenstein

**Hinweis**

Nutensteine werden seitlich am Spannstock befestigt.



### Technische Daten

Produktnummer	1027716 240
Nutmaß an Maschine	16
Nutennenmaß (h6)	20
Herstellerteilenummer	21638618
EAN Code	4050293539103
Statistische Warennummer	84662098



**Hommel Hercules Werkzeughandel GmbH & Co. KG**

Heidelberger Str. 52 | 68519 Viernheim | +49 (0) 6204 739-0 | info@hommel-hercules.com