

Nutensteine Zubehör für MH-S Maschinenschraubstock

ATORN

Anwendung

Die Nutensteine dienen zur schnellen Positionierung des Spannsystems auf dem Maschinentisch.

Ausführung

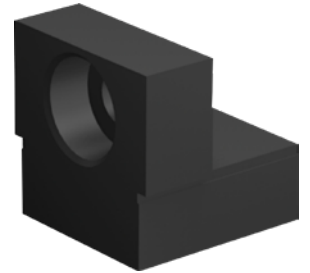
- Zum schnellen und exakten Positionieren des Spannstocks auf dem Maschinentisch
- Verschiedene Ausführungen, für jeden Maschinentisch

Lieferung

1 Stück Nutenstein

Hinweis

Nutensteine werden seitlich am Spannstock befestigt.



Technische Daten

Produktnummer	1027716 241
Nutmaß an Maschine	18
Nutennenmaß (h6)	20
Herstellerteilenummer	21638619
EAN Code	4050293539110
Statistische Warennummer	84662098



Hommel Hercules Werkzeughandel GmbH & Co. KG

Heidelberger Str. 52 | 68519 Viernheim | +49 (0) 6204 739-0 | info@hommel-hercules.com