

### Mini-Niederzug-Spannpratze

#### Anwendung

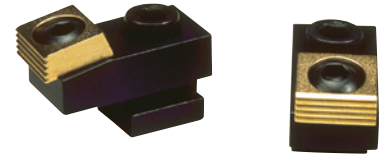
Niederzug Spannpratze zur direkten Montage auf der Vorrichtungplatte oder dem Maschinentisch. Durch den Niederzugeneffekt wird das Werkstück fest und sicher auf die Unterlage gepresst. Das Werkstück muss nicht rechtwinklig sein, da sich das Klemmstück der Winkellage anpasst.

#### Ausführung

- Mit Exzenter-Spannschraube M12
- Spannkraft max. 18 kN
- Körper und Klemmscheibe einsatzgehärtet
- Klemmscheibe mit gezahnter Kante für Rohteile und glatter Kante für bearbeitete Teile

#### Hinweis

Für T-Nutbreite 14, 16 und 18 mm (Art.-Nr. 1027234 102-104) und für die direkte Montage auf der Vorrichtungplatte oder auf dem Maschinentisch (Art.-Nr. 1027234 105).



### Technische Daten

Produktnummer	1027234 104
Passend für Nutbreite	18 mm
Breite	28,4 mm
Spannweite	2 mm
Höhe	16 mm
Länge	50 mm
Spannkraft	18 kN
Herstellerteilenummer	98 902 422
EAN Code	4046368540181
Statistische Warennummer	84662098

