

### Mutter für T-Nuten T-Nutenstein „Rhombus“

#### Anwendung

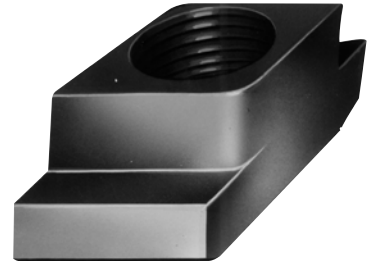
Zusätzliches Einrichten einer Spannstelle bei bereits aufgespannter Vorrichtung.  
Nachträgliches Einrichten einer Spannstelle bei bereits belegter Maschinentisch-T-Nute.  
Einsetzen der Mutter für T-Nuten „Rhombus“ von oben in die T-Nute und Drehen bis zum Anschlag in der T-Nute.  
In Verbindung mit den Stiftschrauben DIN 6379 zu verwenden.

#### Ausführung

- Vergütet

#### Hinweis

Die Muttern für T-Nuten „Rhombus“ sind auf Güte 10 vergütet.  
Durch die verringerte Auflagefläche in der T-Nute ist die Belastbarkeit geringer als bei den vergleichbaren Größen der DIN 508.  
Die Verschraubung muss über die gesamte Gewindelänge „h1“ vorgenommen werden.



### Technische Daten

Produktnummer	1027007 104
Nennmaß Nut	18 mm
Gewindeabmessung	M16
Nutensteinbreite	17,7 mm
Länge	28 mm
Höhe	20 mm
Nutensteinhöhe	10 mm
Festigkeitsklasse	6
Herstellerteilenummer	8028
EAN Code	4020772080280
Statistische Warennummer	73181699

