

Mutter für T-Nuten T-Nutenstein „Rhombus“

Anwendung

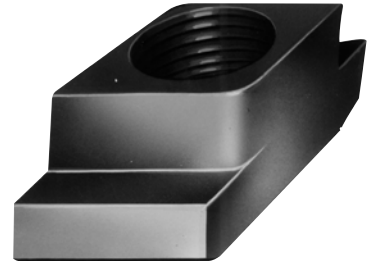
Zusätzliches Einrichten einer Spannstelle bei bereits aufgespannter Vorrichtung.
Nachträgliches Einrichten einer Spannstelle bei bereits belegter Maschinentisch-T-Nute.
Einsetzen der Mutter für T-Nuten „Rhombus“ von oben in die T-Nute und Drehen bis zum Anschlag in der T-Nute.
In Verbindung mit den Stiftschrauben DIN 6379 zu verwenden.

Ausführung

- Vergütet

Hinweis

Die Muttern für T-Nuten „Rhombus“ sind auf Güte 10 vergütet.
Durch die verringerte Auflagefläche in der T-Nute ist die Belastbarkeit geringer als bei den vergleichbaren Größen der DIN 508.
Die Verschraubung muss über die gesamte Gewindelänge „h1“ vorgenommen werden.



Technische Daten

Produktnummer	1027007 103
Nennmaß Nut	16 mm
Gewindeabmessung	M14
Nutensteinbreite	15,7 mm
Länge	25 mm
Höhe	18 mm
Nutensteinhöhe	9 mm
Festigkeitsklasse	6
Herstellerteilenummer	8027
EAN Code	4020772080273
Statistische Warennummer	73181699

