

Nutenstein (DIN 6322 A)

fest



Anwendung

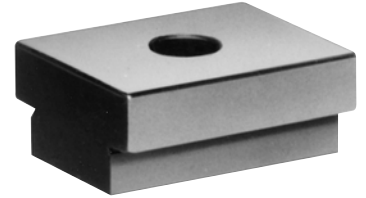
Feste Nutensteine werden paarweise in die genormte, 20 mm breite Richtnute von Schraubstöcken oder Vorrichtungen eingeschraubt. Durch Wechseln der Nutensteine kann auf Maschinen mit verschiedenen Nutenbreiten gearbeitet werden.

Ausführung

- C15 einsatzgehärtet und geschliffen

Hinweis

Für besonders schwere Vorrichtungen empfehlen wir lose Nutensteine DIN 6323 (Art.-Nr. 1027038).



Technische Daten

| | |
|--------------------------|---------------|
| Produktnummer | 1027040 303 |
| Herstellerteilenummer | 71571 |
| EAN Code | 4020772071578 |
| Statistische Warennummer | 84669360 |



Hommel Hercules Werkzeughandel GmbH & Co. KG

Heidelberger Str. 52 | 68519 Viernheim | +49 (0) 6204 739-0 | info@hommel-hercules.com