

### Nutenstein (DIN 6322 A) fest

#### Anwendung

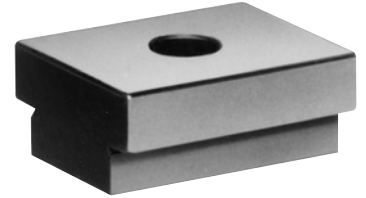
Feste Nutensteine werden paarweise in die genormte, 20 mm breite Richtnute von Schraubstöcken oder Vorrichtungen eingeschraubt. Durch Wechseln der Nutensteine kann auf Maschinen mit verschiedenen Nutenbreiten gearbeitet werden.

#### Ausführung

- C15 einsatzgehärtet und geschliffen

#### Hinweis

Für besonders schwere Vorrichtungen empfehlen wir lose Nutensteine DIN 6323 (Art.-Nr. 1027038).



### Technische Daten

Produktnummer	1027040 307
Herstellerteilenummer	71621
EAN Code	4020772071622
Statistische Warennummer	84669360



Hommel Hercules Werkzeughandel GmbH & Co. KG

Heidelberger Str. 52 | 68519 Viernheim | +49 (0) 6204 739-0 | info@hommel-hercules.com