

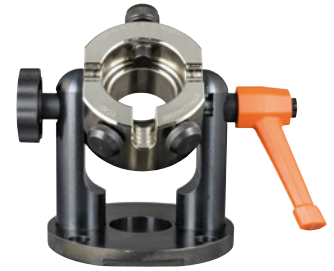
Montagehilfen

Anwendung

Zur Montage und Demontage von Steilkegel-Werkzeugaufnahmen.

Ausführung

- Schwenkbar, zur Montage der Werkzeuge ohne Umspannen



Technische Daten

Produktnummer	1021745 102
Werkzeugaufnahme	Universal
Herstellerteilenummer	09-TBK40
EAN Code	4024496064151
Statistische Warennummer	84661038

