

Steckschlüssel-Einsatz

Doppelsechskant, 3/8"-Vierkant-Antrieb 10 DIN 3120



Anwendung

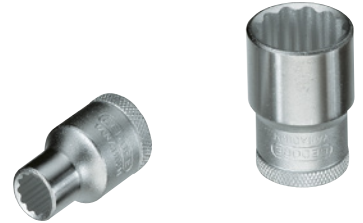
Steckschlüssel-Einsatz mit Doppelsechskant und 3/8"-Vierkant-Antrieb.

Ausführung

- Mit UD-Profil, verchromt, gesenkgeschmiedet.
- Maul-, Ring- und Steckschlüssel sind mit einer Profilgebung versehen, die die Kraftangriffsflächen an den Schraubenköpfen erhöht.
- Die aufgebrachten Kräfte werden tangential auf die Flanken von Schraubenköpfen und Muttern übertragen.
- Passt auch bei Schrauben außerhalb des Toleranzbereiches
- Schont die Schraubenköpfe - keine Kantenverquetschung durch Kraftansatz auf die Fläche
- Höchste Kraftübertragung durch größere Kontaktfläche
- Löst auch beschädigte Schraubenköpfe
- gerändelt

Vorteil

- Keine Kantenquetschungen der Schrauben und Muttern durch Kraftangriff auf den Flanken mit optimaler Belastungsverteilung
- griffige Handhabung durch Rändelung



Technische Daten

Produktnummer	1051229 108
Antrieb	3/8 Zoll
Schlüsselweite	16 mm
Abtriebsprofiltyp	UD-Profil
Länge	30 mm
Außendurchmesser	22,2 mm
Oberfläche	Verchromt
Werkstoff	Chrom-Vanadium-Stahl
Herstellerteilenummer	D30-16
EAN Code	4010886623114
Statistische Warennummer	82042000



Hommel Hercules Werkzeughandel GmbH & Co. KG

Heidelberger Str. 52 | 68519 Viernheim | +49 (0) 6204 739-0 | info@hommel-hercules.com