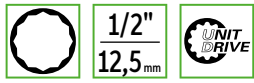


### Steckschlüssel-Einsatz

Doppelsechskant, 1/2"-Vierkant-Antrieb 12,5 DIN 3120

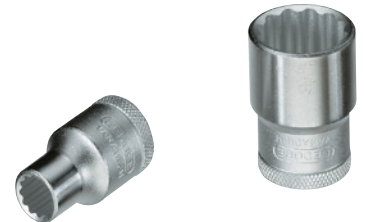


#### Ausführung

- mit Kugelfangrille
- kreuzgerändelt

#### Vorteil

- Keine Kantenquetschungen der Schrauben und Muttern durch Kraftangriff auf den Flanken mit optimaler Belastungsverteilung



### Technische Daten

Produktnummer	1051394 125
Antrieb	1/2 Zoll
Schlüsselweite	32 mm
Abtriebsprofiltyp	UD-Profil
Länge	44,5 mm
Außendurchmesser	43 mm
Oberfläche	Verchromt
Werkstoff	Chrom-Vanadium-Stahl
Herstellerteilenummer	D19-32
EAN Code	4010886613573
Statistische Warennummer	82042000



Hommel Hercules Werkzeughandel GmbH & Co. KG

Heidelberger Str. 52 | 68519 Viernheim | +49 (0) 6204 739-0 | info@hommel-hercules.com