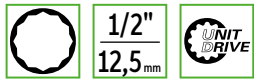


Steckschlüssel-Einsatz

Doppelsechskant, 1/2"-Vierkant-Antrieb 12,5 DIN 3120

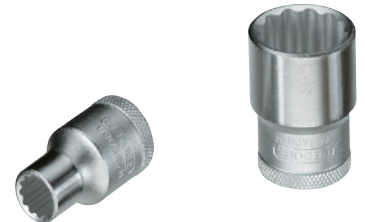


Ausführung

- mit Kugelfangrille
- kreuzgerändelt

Vorteil

- Keine Kantenquetschungen der Schrauben und Muttern durch Kraftangriff auf den Flanken mit optimaler Belastungsverteilung



Technische Daten

Produktnummer	1051394 120
Antrieb	1/2 Zoll
Schlüsselweite	27 mm
Abtriebsprofiltyp	UD-Profil
Länge	41,5 mm
Außendurchmesser	36,7 mm
Oberfläche	Verchromt
Werkstoff	Chrom-Vanadium-Stahl
Herstellerteilenummer	D19-27
EAN Code	4010886613511
Statistische Warennummer	82042000



Hommel Hercules Werkzeughandel GmbH & Co. KG

Heidelberger Str. 52 | 68519 Viernheim | +49 (0) 6204 739-0 | info@hommel-hercules.com