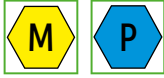


Schleifgewebe KL 361, Rollenware



Anwendung

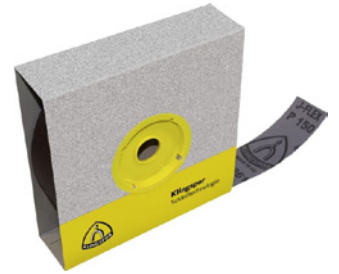
Für vielseitige Anwendungen in allen Bereichen der Metallverarbeitung, auch für Edelstahl geeignet.

Ausführung

- Unterlage JF-Baumwolle

Vorteil

- problemlos auf die gewünschte Länge reißbar
- optimale Anpassungsfähigkeit an Werkstückkonturen



Technische Daten

Produktnummer	1001725 137
Herstellerteilenummer	KL 361 JF
EAN Code	4014855064700
Statistische Warennummer	68051000

