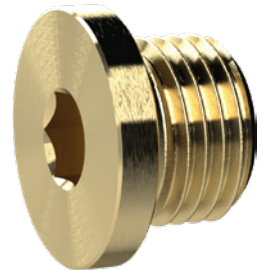


Verschlusschraube, Innensechskant und Bund aus Messing

Anwendung

Verschlusschraube für Druckluftleitungen bzw. Verbindungsstücke



Technische Daten

Produktnummer	1075106 805
Betriebsdruck min./max.	0-25 bar
Werkstoff	Messing CW614N
Herstellerteilenummer	MS290MS34
Statistische Warennummer	74198090

