

### Einstellring



#### Anwendung

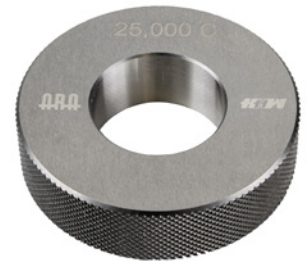
Zum Einstellen und Prüfen von Messgeräten.

#### Ausführung

- Allgemeine Anwendung
- Gehärtet, entspannt, geschliffen und geläpft

#### Hinweis

Zur besseren Handhabung werden die großen Ringe ab 70 mm Nennmaß profiliert geliefert. Alle in der Tabelle nicht aufgeführten Nennmaße, Lehren mit zahlenmäßiger Toleranzangabe sowie Lehrringe über 100 mm auf Anfrage lieferbar.



### Technische Daten

Produktnummer	1032492 134
Nenndurchmesser	24 mm
Werkstoff	Lehrenstahl
Herstellerteilenummer	M130 EM01LS 24
Statistische Warennummer	90318020



**Hommel Hercules Werkzeughandel GmbH & Co. KG**

Heidelberger Str. 52 | 68519 Viernheim | +49 (0) 6204 739-0 | [info@hommel-hercules.com](mailto:info@hommel-hercules.com)