

Gewinde-Gutleerring

Metrisches ISO-Gewinde DIN 13



BOSS

Anwendung

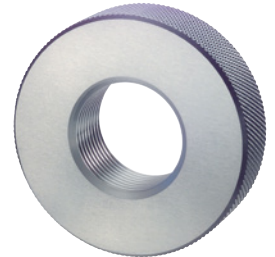
Zum Prüfen des Flanken- und Kerndurchmessers von Außengewinden.

Ausführung

- Gewinde-Gutleerring
- Rechtsgewinde
- Toleranz 6g (M 1 - M 1,4 Toleranz 6h)
- Höchste Oberflächengüte und hohe Härte durch Feinstschleifen und Verwendung von Lehenstahl

Hinweis

Weitere Nenn-Durchmesser, Steigungen, Toleranzklassen, Linksgewinde bzw. andere Gewindearten und Gewinde-Grenzeinstellehren für metrische ISO-Regelgewinde, metrische ISO-Feingewinde sowie Gewinde-Grenzrollenlehren auf Anfrage lieferbar.



Technische Daten

Produktnummer	1032426 224
Gewindeart x Nenndurchmesser x Steigung	M20 x 2,5
Werkstoff	Lehenstahl
Herstellerteilenummer	501748
EAN Code	4024496077724
Statistische Warennummer	90318080



Hommel Hercules Werkzeughandel GmbH & Co. KG

Heidelberger Str. 52 | 68519 Viernheim | +49 (0) 6204 739-0 | info@hommel-hercules.com