

### Gewinde- Ausschusslehrringe Metrisches ISO-Gewinde DIN 13



BOSS

#### Anwendung

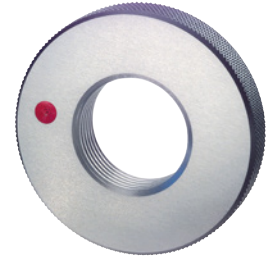
Zum Prüfen des Flanken- und Kerndurchmessers von Außengewinden.

#### Ausführung

- Gewinde-Ausschusslehrring
- Rechtsgewinde
- Toleranz 6g (M 1 - M 1,4 Toleranz 6h)
- Höchste Oberflächengüte und hohe Härte durch Feinstschleifen und Verwendung von Lehenstahl

#### Hinweis

Weitere Nenn-Durchmesser, Steigungen, Toleranzklassen, Linksgewinde bzw. andere Gewindearten und Gewinde-Grenzstellenlehren für metrische ISO-Regelgewinde, metrische ISO-Feingewinde sowie Gewinde-Grenzrollenlehren auf Anfrage lieferbar.



### Technische Daten

Produktnummer	1032428 210
Gewindeart x Nenndurchmesser x Steigung	M3,5 x 0,6
Werkstoff	Lehenstahl
Herstellerteilenummer	500611
EAN Code	4024496077847
Statistische Warennummer	90318080

