

### Gewinde-Gutlehring

Metrisches ISO-Feingewinde DIN 13



BOSS

#### Anwendung

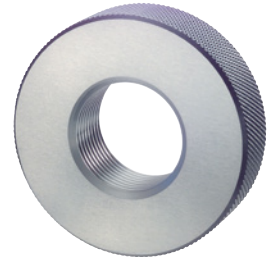
Zum Prüfen des Flanken- und Kerndurchmessers von Außengewinden.

#### Ausführung

- Gewinde-Gutlehring
- Rechtsgewinde
- Höchste Oberflächengüte und hohe Härte durch Feinstschleifen und Verwendung von Lehenstahl

#### Hinweis

Weitere Nenndurchmesser, Steigungen, Toleranzklassen, Linksgewinde bzw. andere Gewindearten, Gewinde-Grenzeinstelllehren sowie Gewinde-Grenzrollenlehren für metrische ISO-Feingewinde sind auf Anfrage lieferbar wie auch die entsprechenden Gewinde-Gegenlehrdorne (Minimum- und Abnutzungsprüfdorne) zur Prüfung der Gewindelehringe.



### Technische Daten

|   |               |
|---|---------------|
| Produktnummer                           | 1032433 154   |
| Gewindeart x Nenndurchmesser x Steigung | MF48 x 1,50   |
| Werkstoff                               | Lehenstahl    |
| Herstellerteilenummer                   | 502128        |
| EAN Code                                | 4024496079384 |
| Statistische Warennummer                | 90318080      |



Hommel Hercules Werkzeughandel GmbH & Co. KG

Heidelberger Str. 52 | 68519 Viernheim | +49 (0) 6204 739-0 | info@hommel-hercules.com