

### Gewinde-Gutlehring

Metrisches ISO-Feingewinde DIN 13



BOSS

#### Anwendung

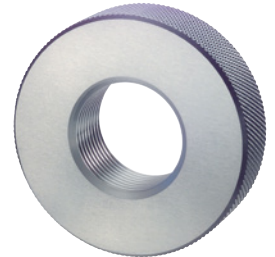
Zum Prüfen des Flanken- und Kerndurchmessers von Außengewinden.

#### Ausführung

- Gewinde-Gutlehring
- Rechtsgewinde
- Höchste Oberflächengüte und hohe Härte durch Feinstschleifen und Verwendung von Lehenstahl

#### Hinweis

Weitere Nenndurchmesser, Steigungen, Toleranzklassen, Linksgewinde bzw. andere Gewindearten, Gewinde-Grenzeinstelllehren sowie Gewinde-Grenzrollenlehren für metrische ISO-Feingewinde sind auf Anfrage lieferbar wie auch die entsprechenden Gewinde-Gegenlehrdorne (Minimum- und Abnutzungsprüfdorne) zur Prüfung der Gewindelehrhinge.



### Technische Daten

Produktnummer	1032433 176
Gewindeart x Nenndurchmesser x Steigung	MF68 x 2,00
Werkstoff	Lehenstahl
Herstellerteilenummer	502270
EAN Code	4024496079551
Statistische Warennummer	90318080



Hommel Hercules Werkzeughandel GmbH & Co. KG

Heidelberger Str. 52 | 68519 Viernheim | +49 (0) 6204 739-0 | info@hommel-hercules.com