

### Gewinde-Gutleerring Whitworth-Rohrgewinde



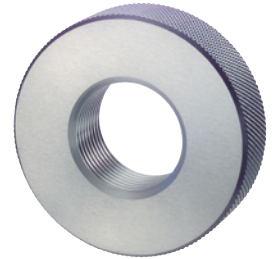
BOSS

#### Anwendung

Zum Prüfen des Flanken- und Kerndurchmessers von Außengewinden.

#### Ausführung

- Gewinde-Gutleerring
- Rechtsgewinde
- Toleranzklasse A
- Höchste Oberflächengüte und hohe Härte durch Feinstschleifen und Verwendung von Lehenstahl



### Technische Daten

Produktnummer	1032447 111
Bezeichnung Rohrgewinde	1 1/2"-11
Werkstoff	Lehenstahl
Herstellerteilenummer	501346
EAN Code	4024496080571
Statistische Warennummer	90318080



Hommel Hercules Werkzeughandel GmbH & Co. KG

Heidelberger Str. 52 | 68519 Viernheim | +49 (0) 6204 739-0 | info@hommel-hercules.com