

Gewinde-Gutleerring Whitworth-Rohrgewinde



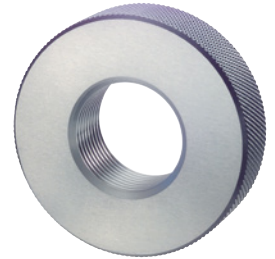
BOSS

Anwendung

Zum Prüfen des Flanken- und Kerndurchmessers von Außengewinden.

Ausführung

- Gewinde-Gutleerring
- Rechtsgewinde
- Toleranzklasse A
- Höchste Oberflächengüte und hohe Härte durch Feinstschleifen und Verwendung von Lehenstahl



Technische Daten

| | |
|--------------------------|---------------|
| Produktnummer | 1032447 112 |
| Bezeichnung Rohrgewinde | 2"-11 |
| Werkstoff | Lehenstahl |
| Herstellerteilenummer | 501381 |
| EAN Code | 4024496080588 |
| Statistische Warennummer | 90318080 |



Hommel Hercules Werkzeughandel GmbH & Co. KG

Heidelberger Str. 52 | 68519 Viernheim | +49 (0) 6204 739-0 | info@hommel-hercules.com