

Gewinde-Ausschusslehrring Whitworth-Rohrgewinde



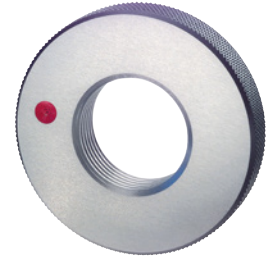
BOSS

Anwendung

Zum Prüfen des Flanken- und Kerndurchmessers von Außengewinden.

Ausführung

- Gewinde-Ausschusslehrring
- Rechtsgewinde
- Toleranzklasse A
- Höchste Oberflächengüte und hohe Härte durch Feinstschleifen und Verwendung von Lehenstahl



Technische Daten

Produktnummer	1032448 101
Bezeichnung Rohrgewinde	1/8"-28
Werkstoff	Lehenstahl
Herstellerteilenummer	500083
EAN Code	4024496080595
Statistische Warennummer	90318080

