

### Gewinde-Ausschusslehrring Whitworth-Rohrgewinde



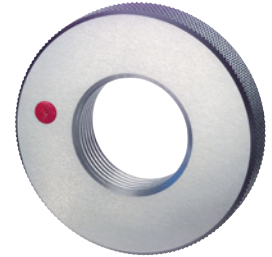
BOSS

#### Anwendung

Zum Prüfen des Flanken- und Kerndurchmessers von Außengewinden.

#### Ausführung

- Gewinde-Ausschusslehrring
- Rechtsgewinde
- Toleranzklasse A
- Höchste Oberflächengüte und hohe Härte durch Feinstschleifen und Verwendung von Lehenstahl



### Technische Daten

Produktnummer	1032448 104
Bezeichnung Rohrgewinde	1/2"-14
Werkstoff	Lehenstahl
Herstellerteilenummer	500067
EAN Code	4024496080625
Statistische Warennummer	90318080

