

Gewinde-Ausschusslehrring Whitworth-Rohrgewinde



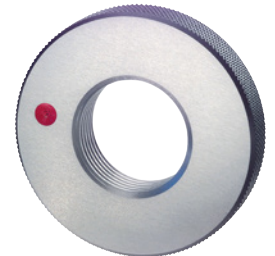
BOSS

Anwendung

Zum Prüfen des Flanken- und Kerndurchmessers von Außengewinden.

Ausführung

- Gewinde-Ausschusslehrring
- Rechtsgewinde
- Toleranzklasse A
- Höchste Oberflächengüte und hohe Härte durch Feinstschleifen und Verwendung von Lehenstahl



Technische Daten

| | |
|--------------------------|---------------|
| Produktnummer | 1032448 110 |
| Bezeichnung Rohrgewinde | 1 1/4"-11 |
| Werkstoff | Lehenstahl |
| Herstellerteilenummer | 500056 |
| EAN Code | 4024496080663 |
| Statistische Warennummer | 90318080 |

