

Präzisions-Rahmen-Wasserwaage



Anwendung

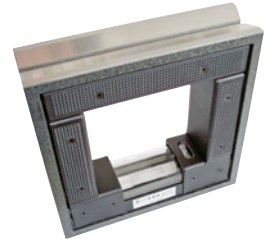
Zum Ausrichten von waagrechten und senkrechten Flächen und Wellen

Ausführung

- 3 Messflächen prismatisch 150°, 1 vertikale Messfläche flach
- Mit Längs- und Querlibelle
- Vollwärmeschutz gegen Hand- und Atemwärme
- Auch seitliches Einsehen auf die Libelle möglich
- Die Prüfflächen sind fein geschliffen

Lieferung

im Etui



Technische Daten

| | |
|--------------------------|---------------|
| Produktnummer | 1038025 103 |
| Breite | 34 mm |
| Herstellerteilenummer | 4221/200/H.K. |
| EAN Code | 4030616426204 |
| Statistische Warennummer | 90318020 |



Hommel Hercules Werkzeughandel GmbH & Co. KG

Heidelberger Str. 52 | 68519 Viernheim | +49 (0) 6204 739-0 | info@hommel-hercules.com