

### Präzisions-Rahmen-Wasserwaage



#### Anwendung

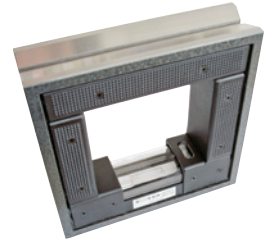
Zum Ausrichten von waagrechten und senkrechten Flächen und Wellen

#### Ausführung

- 3 Messflächen prismatisch 150°, 1 vertikale Messfläche flach
- Mit Längs- und Querlibelle
- Vollwärmeschutz gegen Hand- und Atemwärme
- Auch seitliches Einsehen auf die Libelle möglich
- Die Prüfflächen sind fein geschliffen

#### Lieferung

im Etui



### Technische Daten

Produktnummer	1038029 104
Breite	34 mm
Herstellerteilenummer	4224/300
EAN Code	4030616421308
Statistische Warennummer	90318020



Hommel Hercules Werkzeughandel GmbH & Co. KG

Heidelberger Str. 52 | 68519 Viernheim | +49 (0) 6204 739-0 | info@hommel-hercules.com