

Kernbohrer QuickIN PLUS-Aufnahme Hartmetall

HM



Anwendung

Für Schnitttiefe bis 20 mm. Zur Direktaufnahme in Kernbohrmaschine KBH 25 (Art.-Nr. 1090054 101).

Ausführung

- Mit QuickIN PLUS-Aufnahme
- Bohr-Ø Stahl bis 25 mm / 1 inch
- Bohr-Ø Alu bis 30 mm / 1.3/16 inch

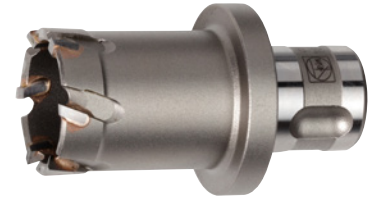
Vorteil

- Höchste Standzeit dank Hartmetallbestückung
- Hervorragende Zerspanungsleistung in allen gängigen Metallen

Hinweis

Auf Anfrage ebenfalls mit QuickIN PLUS-Aufnahme lieferbar:

- Zoll-Abmessungen (9/16-1.3/16 inch),
- HM-Kernbohrer beschichtet (14-30 mm, 9/16-1.3/16 inch),
- HM-Lochsägen (14-54 mm, 9/16-2.1/8 inch),
- HM-Lochsägen für Rohre (21-54 mm, 7/8-2.1/8 inch).
- Zentrierbohrer siehe Art.-Nr. 1010961 301.



Technische Daten

Produktnummer	1010961 105
Schneidendurchmesser	18 mm
Schnitttiefe	20 mm
Herstellerteilenummer	63130018010
EAN Code	4014586331072
Statistische Warennummer	82075050



Hommel Hercules Werkzeughandel GmbH & Co. KG

Heidelberger Str. 52 | 68519 Viernheim | +49 (0) 6204 739-0 | info@hommel-hercules.com