

Einstech-Wendeplatte



Anwendung

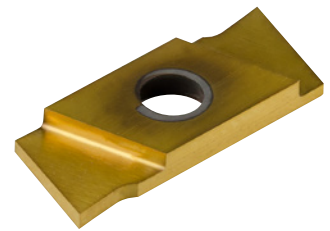
Für Sicherungsnuten.

Ausführung

- P 25 PVD/TiN-beschichtet

Hinweis

Passend zu Einstechwerkzeug-Sortiment Art.-Nr. 1018137.



Technische Daten

Produktnummer	1018138 213
Einstechbreite	0,9 mm
Höhe	7,0 mm
Länge	17 mm
Dicke	2,0 mm
Herstellerteilenummer	GIE SG 0,9 R TIN
EAN Code	4024496045785
Statistische Warennummer	82090020

