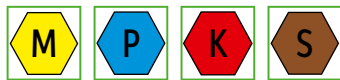


Schneideinsätze einschneidig Typ ET Neutral ACP20 zum radialen Ein- und Abstechen in Stahl und Guss



ATORN

Anwendung

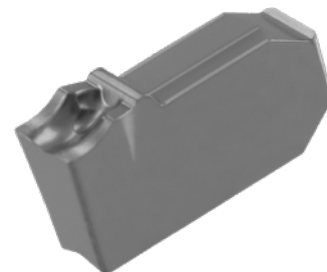
Zum radialen Ein- und Abstechen mit extrem positiver Spangeometrie für Edelstähle und schwer zerspanbare Sonderlegierungen.

Ausführung

- präzisionsgesinterter Schneideneinsatz mit Geometrie ET mit extrem positiver Schneide

Vorteil

- Höchste Standzeit in der Serienbearbeitung von Edelstählen
- Problemlöser in schwer zerspanbaren Sonderlegierungen!



Technische Daten

Produktnummer	1018733 313	
Herstellerteilenummer		123704
EAN Code	4050293702620	405029
Statistische Warennummer		820900



Hommel Hercules Werkzeughandel GmbH & Co. KG

Heidelberger Str. 52 | 68519 Viernheim | +49 (0) 6204 739-0 | info@hommel-hercules.com